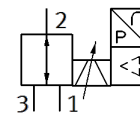
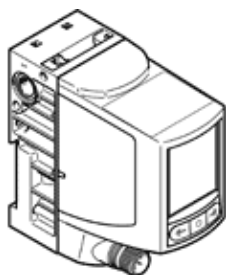


# Proporcionálny tlakový regulačný ventil VPPI-5L-3-G18-0L12H-V1-S1D

číslo dielca: 8104672

FESTO



## údajový list

charakteristický znak	Hodnota
Menovitý priemer, zavzdušnenie	5 mm
Menovitý priemer, odvzdušnenie	5 mm
Typ ovládania	elektrický
Princíp tesnenia	mäkký
Celkové úniky	5 l/h
Smer prúdenia	nereverzibilný
montážna poloha	ľubovoľný
Konštrukčné vyhotovenie	Sedlový ventil so spätnou pružinou
Odolnosť voči skratu	pre všetky elektrické prípojky
Max. dĺžka vedenia	30 m
Vstup požadovanej hodnoty	0 - 10 V PWM Digitálny
Odpor vstupu	100 kOhm
Bezpečnostné pokyny	Bezpečnostná poloha VPPI, kľúčová poloha zatvorená
Ochrana proti prepólovaniu	pre všetky elektrické prípojky
spôsob návratnosti	mechanická pružina
Rozmery Š x D x V	42,2 mm x 95,3 mm x 94,3 mm
Druh riadenia	priamo
Funkcia ventilu	3-cestný-proporcionálny-tlakový-regulačný-ventil
Typ zobrazenia	TFT Farba
Veľkosť display-a	1,77"
Rozlíšenie displeja	128x160 Pixel
Pracovný tlak	12 ... 13 bar
Rozsah regulácie tlaku MPa	0 ... 1,2 MPa
Oblasť regulácie tlaku	0 ... 12 bar
Vstupný tlak 1	0 ... 13 bar
Vstupný tlak 1 MPa	0 ... 1,3 MPa
Tlak pri roztrhnutí	40 bar
Štandardný menovitý prietok	1.630 l/min
Štandardný nominálny prietok 2-3	850 l/min
Rozsah pracovného napätia DC	21,6 ... 27,6 V
Menovitý prúd	0,15 A
Maximálny príkon	525 mA
Maximálny elektrický príkon	14,5 W
Menovité prevádzkové napätie DC	24 V
Spínací výstup	Push-Pull
Max. výstupný prúd	25 mA
Rozsah signálu, analógový výstup	0 - 10 V
Min. záťažový odpor, napätový výstup	2.000 Ohm
presnosť, analógový výstup FS	1 %FS
Pracovné médium	Stlačený vzduch podľa ISO8573-1:2010 [7:4:4] Inertné plyny
Poznámka k ovládaciemu a riadiacemu médiu	Nie je možná prevádzka s mazaním
Osvedčenie	RCM Mark
KC značka	KC-EMV

charakteristický znak	Hodnota
CE-Značka (pozri prehlásenie o zhode)	podľa smernice EU-EMV podľa EU-RoHS-RL
UKCA-značenie (pozri prehlásenie o zhode)	podľa UK predpisov pre EMC podľa UK RoHS predpisov
Odolnosť proti vibráciám	Skúška použitia v doprave na úrovni 2 podľa FN 942017-4 a EN 60068-2-6
Pevnosť proti otrasom	Test proti otrasom na úrovni 2 podľa FN 942017-5 a EN 60068-2-27
Trieda odolnosti proti korózii KBK	2 - Mierne zaťaženie koróziou
LABS - konformita	VDMA24364-B1/B2-L
Vhodné pre potravinárstvo	Pozri rozšírenú informáciu o materiáloch
Teplota média	0 ... 50 °C
Spôsob ochrany	IP65
Teplota okolia	0 ... 50 °C
Teplota skladovania	-20 ... 70 °C
Klimatická kategória	3K3 podľa EN 60721
Menovitá výška použitia	< 3000 m NHN
Pokyn pre použitie	Produkt je určený výlučne na priemyselné účely. V obytných priestoroch bude prípadne potrebné urobiť opatrenia proti rušeniu.
Hladina akustického tlaku	62,5 dB(A)
Hladina akustického hluku vo vzdialenosti 1 m	51,9 dB(A)
Hmotnosť výrobku	370 g
Linearita	0,9 %FS
Hysterézia	0,4 %FS
Opakovateľnosť	0,4 %FS
Celková presnosť	1,1 %FS
Teplotný koeficient	0,02 %/K
Elektrický prípoj 1, funkcia	Výstup skutočnej hodnoty Vstup požadovanej hodnoty Napájanie
Elektrický prípoj 1, typ prípoja	Zástrčka
Elektrický prípoj 1, pripojovacia technika	M12x1, A-kódovaná podľa EN 61076-2-101
Elektrický prípoj 1, počet pólov/žíl	5
Elektrický prípoj 1, uťahovací moment	1,5 Nm
Typ upevnenia	S priebežnou dierou pre skrutku M4 s DIN lištou
Pneumatická prípojka 1	G1/8
Pneumatická prípojka 2	G1/8
Pneumatická prípojka 3	G1/8
Max. uťahovací krútiaci moment závitovej spojky	8,5 Nm
Materiálový údaj	zhoda s RoHS
Materiál telesa	PA - zosilnený
Materiál tesnení	HNBR PTFE