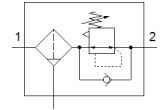


# Redukčný ventil s filtrom MS6-LFR-1/2-D6-E-P-M-A8-B

číslo dielca: 8098311

FESTO



## údajový list

charakteristický znak	Hodnota
Velkosť	6
Typový rad	MS
Zabezpečenie ovládania	Otočné tlačítko s aretáciou
montážna poloha	vertikálny +/- 5°
Kvalita filtrácie	40 µm
Odtok kondenzátu	manuálne otáčavý
Konštrukčné vyhotovenie	Filter s redukčným ventilom bez manometra priamoovládaný piestny ventil
Max. množstvo kondenzátu	27,3 ml
Funkcia regulátora	konštantný výstupný tlak so sekundárnym odvzdušnením so spätným prietokom
Ukazovateľ tlaku	Pripravené pre G1/8
Pracovný tlak Mpa	0,1 ... 1 MPa
Pracovný tlak	1 ... 10 bar
Oblasť regulácie tlaku	0,3 ... 7 bar
Max. tlaková hysterézia (Mpa)	0,035 MPa
Max. tlaková hysterézia	0,35 bar 5,075 psi
Štandardný menovitý prietok	5.300 l/min
Pracovné médium	Stlačený vzduch podľa ISO8573-1:2010 [7:4:4] Inertné plyny
Poznámka k ovládaciemu a riadiacemu médiu	Kompatibilita s esterovým olejom nie je daná
Trieda odolnosti proti korózii KBK	1 - Nízke zaťaženie koróziou
LABS - konformita	VDMA24364-B1/B2-L
Trieda čistoty	ISO trieda 7
Teplota skladovania	-5 ... 50 °C
Stupeň čistoty vzduchu na výstupe	Stlačený vzduch podľa ISO8573-1:2010 [7:4:4]
Teplota média	-5 ... 50 °C
Teplota okolia	-5 ... 50 °C
Hmotnosť výrobu	578 g
Typ upevnenia	inštalácia do čelného panelu zabudovanie vedenia s príslušenstvom Voliteľný:
Pneumatická prípojka 1	G1/2
Pneumatická prípojka 2	G1/2
Materiálový údaj	zhoda s RoHS
Materiál tesnení	NBR
Materiál otočnej hlavice	POM
Materiál pružiny	vysokolegovaná oceľ Oceľ, pozinkovaná
Materiál filtra	PE
Materiál telesa	PA - zosilnený
Materiál nádobky	PC
Materiál zdvíhadla ventilu	POM