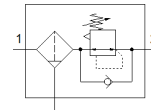


# Redukčný ventil s filtrom MS2-LFR-QS6-D6-C-P-M-A8-B

číslo dielca: 8086646

FESTO



## údajový list

charakteristický znak	Hodnota
Velkosť	2
Typový rad	MS
Zabezpečenie ovládania	Otočné tlačítko s aretáciou
montážna poloha	vertikálny +/- 5°
Kvalita filtrácie	5 µm
Odtok kondenzátu	manuálne otáčavý
Konštrukčné vyhotovenie	Filter s redukčným ventilom bez manometra
Max. množstvo kondenzátu	3 ml
Funkcia regulátora	konštantný výstupný tlak so sekundárnym odvzdušnením so spätným prietokom
Ukazovateľ tlaku	Pripravené pre G1/8
Pracovný tlak Mpa	0,1 ... 0,8 MPa
Pracovný tlak	1 ... 8 bar
Oblasť regulácie tlaku	0,5 ... 7 bar
Max. tlaková hysterézia (Mpa)	0,025 MPa
Max. tlaková hysterézia	0,25 bar 3,625 psi
Štandardný menovitý prietok	310 l/min
Pracovné médium	Stlačený vzduch podľa ISO8573-1:2010 [7:4:4] Inertné plyny
Trieda odolnosti proti korózii KBK	1 - Nízke zaťaženie koróziou
LABS - konformita	VDMA24364-B1/B2-L
Trieda čistoty	ISO trieda 7
Teplota skladovania	-5 ... 50 °C
Stupeň čistoty vzduchu na výstupe	Stlačený vzduch podľa ISO8573-1:2010 [6:4:4]
Teplota média	-5 ... 50 °C
Teplota okolia	-5 ... 50 °C
Hmotnosť výrobku	35,7 g
Typ upevnenia	inštalácia do čelného panelu zabudovanie vedenia s príslušenstvom Voliteľný:
Pneumatická prípojka 1	QS-6
Pneumatická prípojka 2	QS-6
Materiálový údaj	zhoda s RoHS
Materiál tesnení	NBR
Materiál otočnej hlavice	POM
Materiál pružiny	vysokolegovaná oceľ
Materiál filtra	PE
Materiál telesa	PA - zosilnený
Materiál membrány	NBR
Materiál nádobky	PC
Materiál oddeľovacieho taniera	POM
Materiál zdvíhadla ventilu	Hliníková tvárna zliatina NBR