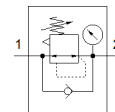
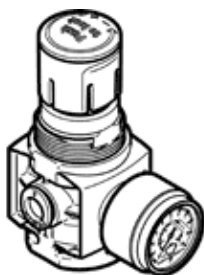


# Tlakový regulačný ventil MS2-LR-QS6-D6-AR-BAR-B

číslo dielca: 8086638

FESTO



## údajový list

charakteristický znak	Hodnota
Velkosť	2
Typový rad	MS
Zabezpečenie ovládania	Otočné tlačítko s aretáciou
montážna poloha	ľubovoľný
Konštrukčné vyhotovenie	priamoovládaný membránový ventil
Funkcia regulátora	konštantný výstupný tlak so sekundárnym odvzdušnením so spätným prietokom
Zobraziteľná jednotka (y)	bar psi
Ukazovateľ tlaku	s manometrom
Pracovný tlak Mpa	0,1 ... 0,8 MPa
Pracovný tlak	1 ... 8 bar
Oblasť regulácie tlaku	0,5 ... 7 bar
Max. tlaková hysterézia (Mpa)	0,025 MPa
Max. tlaková hysterézia	0,25 bar 3,625 psi
Štandardný menovitý prietok	350 l/min
Pracovné médium	Stlačený vzduch podľa ISO8573-1:2010 [7:4:4] Inertné plyny
Trieda odolnosti proti korózii KBK	1 - Nízke zaťaženie koróziou
LABS - konformita	VDMA24364-B1/B2-L
Trieda čistoty	ISO trieda 4
Teplota skladovania	-5 ... 50 °C
Teplota média	-5 ... 50 °C
Teplota okolia	-5 ... 50 °C
Hmotnosť výrobku	36,1 g
Typ upevnenia	inštalácia do čelného panelu zabudovanie vedenia s príslušenstvom Voliteľný:
Pneumatická prípojka 1	QS-6
Pneumatická prípojka 2	QS-6
Materiálový údaj	zhoda s RoHS
Materiál spodného krytu	PA
Materiál tesnení	NBR
Materiál otočnej hlavice	POM
Materiál pružiny	vysokolegovaná oceľ
Materiál telesa	PA - zosilnený
Materiál membrány	NBR
Materiál zdvíhadla ventilu	Hliníková tvárna zliatina NBR