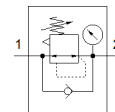
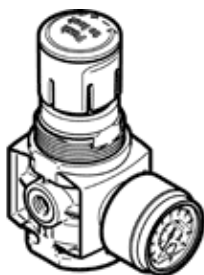


Tlakový regulačný ventil MS2-LR-M5-D6-AR-MPA-B

číslo dielca: 8086636

FESTO



údajový list

| charakteristický znak | Hodnota |
|------------------------------------|---|
| Velkosť | 2 |
| Typový rad | MS |
| Zabezpečenie ovládania | Otočné tlačítko s aretáciou |
| montážna poloha | ľubovoľný |
| Konštrukčné vyhotovenie | priamoovládaný membránový ventil |
| Funkcia regulátora | konštantný výstupný tlak so sekundárnym odvzdušnením so spätným prietokom |
| Zobraziteľná jednotka (y) | MPa |
| Ukazovateľ tlaku | s manometrom |
| Pracovný tlak Mpa | 0,1 ... 1 MPa |
| Pracovný tlak | 1 ... 10 bar |
| Oblasť regulácie tlaku | 0,5 ... 7 bar |
| Max. tlaková hysterézia (Mpa) | 0,025 MPa |
| Max. tlaková hysterézia | 0,25 bar 3,625 psi |
| Štandardný menovitý prietok | 170 l/min |
| Pracovné médium | Stlačený vzduch podľa ISO8573-1:2010 [7:4:4] Inertné plyny |
| Trieda odolnosti proti korózii KBK | 1 - Nízke zaťaženie koróziou |
| LABS - konformita | VDMA24364-B1/B2-L |
| Trieda čistoty | ISO trieda 4 |
| Teplota skladovania | -5 ... 50 °C |
| Teplota média | -5 ... 50 °C |
| Teplota okolia | -5 ... 50 °C |
| Hmotnosť výrobku | 38,6 g |
| Typ upevnenia | inštalácia do čelného panelu zabudovanie vedenia s príslušenstvom Voliteľný: |
| Pneumatická prípojka 1 | M5 |
| Pneumatická prípojka 2 | M5 |
| Materiálový údaj | zhoda s RoHS |
| Materiál spodného krytu | PA |
| Materiál tesnení | NBR |
| Materiál otočnej hlavice | POM |
| Materiál pružiny | vysokolegovaná oceľ |
| Materiál telesa | PA - zosilnený |
| Materiál membrány | NBR |
| Materiál zdvíhadla ventilu | Hliníková tvárna zliatina NBR |