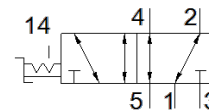


Prepínací ventil VHEF-E-B52-G18

číslo dielca: 8080960

FESTO



údajový list

charakteristický znak	Hodnota
Funkcia ventilu	5/2 bistabilný
Typ ovládania	manuálny
Šírka	20 mm
Štandardný menovitý prietok	750 l/min
Pracovný tlak Mpa	-0,095 ... 1 MPa
Pracovný tlak	-0,95 ... 10 bar
Konštrukčné vyhotovenie	piestové šupátko
Menovitá hodnota	5,2 mm
Funkcia odsávania	škrtené
Pokyn pre použitie	ovládať len ručne
Princíp tesnenia	mäkký
montážna poloha	ľubovoľný
Ručné pomocné ovládanie	s aretáciou
Druh riadenia	priamo
Smer prúdenia	reverzibilný
Prekrytie	Pozitívne prekrytie
Max. spínacia frekvencia	0,5 Hz
Pracovné médium	Stlačený vzduch podľa ISO8573-1:2010 [7::-:]
Poznámka k ovládaciemu a riadiacemu médiu	Možná prevádzka s mazaním (pre ďalšiu prevádzku požadovaná)
Trieda odolnosti proti korózii KBK	1 - Nízke zaťaženie koróziou
LABS - konformita	VDMA24364-B1/B2-L
Teplota média	-10 ... 60 °C
Teplota okolia	-10 ... 60 °C
Ovládací moment	0,3 Nm
Uvoľňovací moment	0,3 Nm
Max. sila na ovládanie	200 N
Max. kolmá sila na ovládanie	200 N
Hmotnosť výrobku	235 g
Typ upevnenia	inštalácia do čelného panelu s priebežným vŕtaním Voliteľný:
Pneumatická prípojka 1	G1/8
Pneumatická prípojka 2	G1/8
Pneumatická prípojka 3	G1/8
Pneumatická prípojka 4	G1/8
Pneumatická prípojka 5	G1/8
Materiálový údaj	zhoda s RoHS
Materiál krytu	PA - zosilnený
Materiál tesnení	NBR
Materiál telesa	Hliníková tvárna zliatina, eloxovaná
Materiál páky	PA - zosilnený