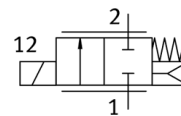
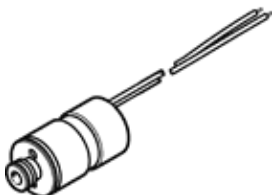


Proporcionálny prietokový ventil VPWS-6-B-6-PC15-3-V

číslo dielca: 8074537

FESTO



údajový list

charakteristický znak	Hodnota
Menovitá hodnota	6 mm
Typ ovládania	elektrický
Princíp tesnenia	mäkký
montážna poloha	ľubovoľný
Konštrukčné vyhotovenie	priamoriadený sedlový ventil
spôsob návratnosti	mechanická pružina
Druh riadenia	priamo
Smer prúdenia	nereverzibilný
Funkcia ventilu	2/2-cestný proporcionálny ventil, zatvorený
Pracovný tlak Mpa	0 ... 0,3 MPa
Pracovný tlak	0 ... 3 bar
Menovitý pracovný tlak	0,2 MPa
Menovitý prevádzkový tlak	2 bar
Menovitý pracovný tlak (psi)	29 psi
Tlak prasknutia	15 bar
Tlak pri roztrhnutí	15 bar
Tlak roztrhnutia	217,5 psi
Menovitý prietok	200 ... 220 l/min
Hysterézia	22,5 mA
Čas zapnutia	10 ms
Rozsah regulácie prúdu	0 ... 225 mA
Maximálny elektrický príkon	3 W
Odpor cievky	60,5 Ohm
Spínacia doba	100 % (pozrite si návod na montáž)
Report number for VOC emission test according to ISO 18562-3	FE 2021-450
Report number for particle emission according to ISO 18562-2	PAR_041_2022
Report number for surface cleanliness	FE_2021-498
Oxygen suitability according to standard	ISO 15001
Maximum impurity level for hydrocarbons	500 mg/m ²
Trieda odolnosti proti korózii KBK	1 - Nízke zaťaženie koróziou
LABS - konformita	VDMA24364 - zóna III
Médium	Inertné plyny Vzduch Kyslík
Poznámka k médiu	Nie je možná prevádzka s mazaním Maximálna veľkosť častí 10 µm
Teplota média	5 ... 50 °C
Spôsob ochrany	IP60
Poznámka ku krytiu	IP65 s vhodným konektorom zmontované
Teplota okolia	5 ... 50 °C
Teplota skladovania	-40 ... 80 °C
Hmotnosť výrobku	25 g
Elektrický prípoj 1, typ prípoja	kábel
Elektrický prípoj 1, prípojovacia technika	otvorený koniec
Elektrický prípoj 1, počet pólov/žíl	2

charakteristický znak	Hodnota
Dĺžka kábla	70 ... 80 mm
Typ upevnenia	na prípojnú dosku nasunutelný s príslušenstvom
Pneumatická prípojka 1	Vložka 7,5 mm
Pneumatická prípojka 2	Patróna 15 mm
Materiálový údaj	zhoda s RoHS
Materiál tesnení	FPM
Materiál telesa	vysokolegovaná oceľ