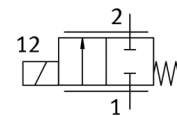


# Proporcionálny prietokový ventil VPWS-1.5-B-6-PC15-8-V

číslo dielca: 8074075

FESTO



## údajový list

| charakteristický znak                      | Hodnota   |
|--|---|
| Menovitá hodnota                           | 1,5 mm  |
| Typ ovládania                              | elektrický  |
| Princíp tesnenia                           | mäkký   |
| montážna poloha                            | ľubovoľný   |
| Konštrukčné vyhotovenie                    | priamoriadený sedlový ventil                                      |
| spôsob návratnosti                         | mechanická pružina  |
| Druh riadenia                              | priamo  |
| Smer prúdenia                              | nereverzibilný  |
| Funkcia ventilu                            | 2/2-cestný proporcionálny ventil, zatvorený                       |
| Pracovný tlak Mpa                          | 0 ... 0,8 MPa   |
| Pracovný tlak                              | 0 ... 8 bar   |
| Menovitý pracovný tlak                     | 0,8 MPa   |
| Menovitý prevádzkový tlak                  | 8 bar   |
| Menovitý pracovný tlak (psi)               | 116 psi   |
| Tlak prasknutia                            | 30 bar  |
| Tlak pri roztrhnutí                        | 30 bar  |
| Tlak roztrhnutia                           | 435 psi   |
| Menovitý prietok                           | 82 ... 98 l/min   |
| Hysterézia                                 | 16 mA   |
| Max. spínacia frekvencia                   | 18 Hz   |
| Rozsah regulácie prúdu                     | 0 ... 200 mA  |
| Maximálny elektrický príkon                | 2,5 W   |
| Odpor cievky                               | 60,5 Ohm  |
| Spínacia doba                              | 100 % (pozrite si návod na montáž)                                |
| Report number for surface cleanliness      | 19 10 1290P   |
| Oxygen suitability according to standard   | ISO 15001   |
| Maximum impurity level for hydrocarbons    | 550 mg/m <sup>2</sup>   |
| Trieda odolnosti proti korózii KBK         | 1 - Nízke zaťaženie koróziou                                      |
| LABS - konformita                          | VDMA24364 - zóna III  |
| Médium                                     | Inertné plyny<br>Vzduch<br>Kyslík                                 |
| Poznámka k médiu                           | Nie je možná prevádzka s mazaním<br>Maximálna veľkosť častí 10 µm |
| Teplota média                              | 5 ... 50 °C   |
| Spôsob ochrany                             | IP60  |
| Poznámka ku krytiu                         | IP65 s vhodným konektorom<br>zmontované                           |
| Teplota okolia                             | 5 ... 50 °C   |
| Teplota skladovania                        | -40 ... 80 °C   |
| Hmotnosť výrobku                           | 23 g  |
| Elektrický prípoj 1, typ prípoja           | kábel   |
| Elektrický prípoj 1, pripojovacia technika | otvorený koniec   |
| Elektrický prípoj 1, počet pólov/žil       | 2   |
| Dĺžka kabla                                | 70 ... 80 mm  |
| Typ upevnenia                              | na prípojnú dosku   |

| charakteristický znak  | Hodnota                         |
|------------------------|---------------------------------|
|                        | nasunutelný<br>s příslušenstvom |
| Pneumatická přípojka 1 | Patróna 15 mm                   |
| Pneumatická přípojka 2 | Patróna 7,2 mm                  |
| Materiálový údaj       | zhoda s RoHS                    |
| Materiál tesnení       | FPM                             |
| Materiál telesa        | vysokolegovaná ocel'            |