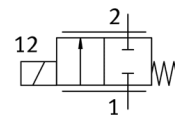
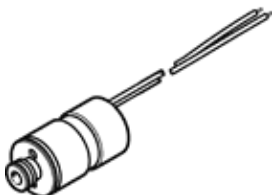


Proporcionálny prietokový ventil VPWS-2.2-B-6-PC15-3-V

číslo dielca: 8074074

FESTO



údajový list

charakteristický znak	Hodnota
Menovitá hodnota	2,2 mm
Typ ovládania	elektrický
Princíp tesnenia	mäkký
montážna poloha	ľubovoľný
Konštrukčné vyhotovenie	priamoriadený sedlový ventil
spôsob návratnosti	mechanická pružina
Druh riadenia	priamo
Smer prúdenia	nereverzibilný
Funkcia ventilu	2/2-cestný proporcionálny ventil, zatvorený
Pracovný tlak Mpa	0 ... 0,3 MPa
Pracovný tlak	0 ... 3 bar
Menovitý pracovný tlak	0,3 MPa
Menovitý prevádzkový tlak	3 bar
Menovitý pracovný tlak (psi)	43,5 psi
Tlak prasknutia	30 bar
Tlak pri roztrhnutí	30 bar
Tlak roztrhnutia	435 psi
Menovitý prietok	46 ... 56 l/min
Hysterézia	16 mA
Max. spínacia frekvencia	18 Hz
Rozsah regulácie prúdu	0 ... 200 mA
Maximálny elektrický príkon	2,5 W
Odpor cievky	60,5 Ohm
Spínacia doba	100 % (pozrite si návod na montáž)
Report number for surface cleanliness	19 10 1290P
Oxygen suitability according to standard	ISO 15001
Maximum impurity level for hydrocarbons	550 mg/m2
Trieda odolnosti proti korózii KBK	1 - Nízke zaťaženie koróziou
LABS - konformita	VDMA24364 - zóna III
Médium	Inertné plyny Vzduch Kyslík
Poznámka k médiu	Nie je možná prevádzka s mazaním Maximálna veľkosť častíc 10 µm
Teplota média	5 ... 50 °C
Spôsob ochrany	IP60
Poznámka ku krytiu	IP65 s vhodným konektorom zmontované
Teplota okolia	5 ... 50 °C
Teplota skladovania	-40 ... 80 °C
Hmotnosť výrobku	23 g
Elektrický prípoj 1, typ prípoja	kábel
Elektrický prípoj 1, pripojovacia technika	otvorený koniec
Elektrický prípoj 1, počet pólov/žil	2
Dĺžka kabla	70 ... 80 mm
Typ upevnenia	na prípojnú dosku

charakteristický znak	Hodnota
	nasunutelný s příslušenstvom
Pneumatická přípojka 1	Patróna 15 mm
Pneumatická přípojka 2	Patróna 7,2 mm
Materiálový údaj	zhoda s RoHS
Materiál tesnení	FPM
Materiál telesa	vysokolegovaná ocel'