

# Valec s pridržiavacou brzdou

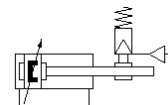
DFLC-63- -

číslo dielca: 8073332

FESTO



Vzorové zobrazenie



## údajový list

Celkový dátový list - Jednotlivé hodnoty závisia od Vašej konfigurácie.

charakteristický znak	Hodnota
Zdvih	10 ... 2.000 mm
priemer piesta	63 mm
závit na piestnej tyči	M16x1,5
podľa normy	ISO 15552 (predtým tiež VDMA 24652, ISO 6431, NF E49 003.1, UNI 10290)
Tlmenie	PPV: obojstranné nastaviteľné pneumatické tlmenie koncových polôh
montážna poloha	ľubovoľný
Druh upnutia so smerom účinku	obojsstranne uchytenie pružinou, uvoľnenie stlačeným vzduchom
koniec piestnej tyče	vonkajší závit
Konstruktívne vyhotovenie	piest piestna tyč profilová rúra
Rozpoznanie polohy	pre snímače koncových polôh
Premenné	jednostranná piestna tyč
Bezpečnostná funkcia	Držanie a zastavenie pohybu
Výkonnostná úroveň (PL)	Zastavenie, státie, blokovanie pohybu / Kategória 1, Výkonnostná úroveň c
Pracovný tlak Mpa	0,06 ... 0,8 MPa
Pracovný tlak	0,6 ... 8 bar 8,7 ... 116 psi
Max. prípustný skúšobný tlak	8 bar
Minimálny uvoľňovací tlak	3,8 bar
činnosť	dvojčinný
Osvedčenie	TÜV
CE-Značka (pozri prehlásenie o zhode)	podľa smernice EU - Ex-ochrana (ATEX) podľa smernice EU o strojoch
UKCA-značenie (pozri prehlásenie o zhode)	podľa UK EX predpisov podľa UK predpisov pre strojové zariadenia
Oddelenie vydávajúce certifikát	TÜV CA 697
ATEX- kategória plyn	II 2G
ATEX- kategória prach	II 2D
Výbušné prostredie - ochrana proti vznieteniu: Plyn	Ex h IIC T4 Gb
Výbušné prostredie - ochrana proti vznieteniu: Prach	Ex h IIIC T120°C Db
Ex-Teplota okolia	-20°C ≤ Ta ≤ +60°C
Pracovné médium	Stlačený vzduch podľa ISO8573-1:2010 [7:4:4]
Trieda odolnosti proti korózii KBK	1 - Nízke zaťaženie koróziou
LABS - konformita	VDMA24364-B2-L
Teplota okolia	-20 ... 80 °C
Dĺžka tlmenia	22 mm
Statická pridržiavacia sila	3.300 N
Teoretická sila pri 0,6 MPa (6 bar, 87 psi), zasúvanie	1.682 N
Teoretická sila pri 0,6 MPa (6 bar, 87 psi), vysúvanie	1.870 N
Pohyblivá hmotnosť pri zdvihu 0 mm	955 g
Súčiniteľ prírastku hmotnosti na 10 mm zdvihu	25 g
Počiatočná hmotnosť pri zdvihu 0 mm	6.185 g

charakteristický znak	Hodnota
Prírastok hmotnosti na 10 mm zdvihu	62 g
Typ upevnenia	s vnútorným závitom s príslušenstvom
Uvoľňovacie pripojenie, zverná jednotka	G1/8
Pneumatická prípojka	G3/8
Materiálový údaj	zhoda s RoHS
Materiál krytu	Hliníkový tlakový odliatok Hliníková tvárna zliatina
Materiál tesnení	NBR TPE-U(PU)
Materiál telesa	Oceľ
Materiál piestnej tyče	Oceľ, tvrdo chrómovaná
Materiál telesa valca	Hliníková tvárna zliatina, hladko eloxovaná