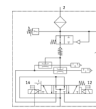


Vákuová sacia dýza

VABF-S4-2-V2B1-G38-CB-VH-30-AP

číslo dielca: 8067145

FESTO



údajový list

charakteristický znak	Hodnota
Šírka	35 mm
svetlosť Lavalovej dýzy	3 mm
Konštrukcia, tlmič hluku	otvorený
Typ ovládania	elektrický
Ochrana proti prepólovaniu	pre všetky elektrické prípojky
montážna poloha	ľubovoľný
charakteristika ejektora	vysoké vákuum Štandardný
Ručné pomocné ovládanie	s aretáciou tlačítkom Krytý
integrovaná funkcia	Škrtiaci ventil Elektrický zapínací ventil Funkcia šetriaca vzduch, elektrická Zosilnený odfukovací impulz, elektrický Spätný ventil otvorený tlmič hluku Vákuový spínač
meraná veličina	relatívny tlak
princíp merania	piezorezistívny
Spínacia funkcia	Porovnávač okien porovnávač prahových hodnôt
Funkcia ventilu	5/3 v kľudovej polohe pod tlakom
Typ zobrazenia	LED LED displej 2-miestne
Zobraziteľná jednotka (y)	kPa
Rozsah nastavenia, prahová hodnota	0 ... 99 kPa
Rozsah nastavenia, hysterezia	0 ... 90 kPa
možnosti nastavenia	Teach-In cez sady parametrov
Zobrazenie stavu signálu	LED
Ukazovateľ stavu prepnutia, snímač	LED
Pracovný tlak pre max. sací účinok	6 bar
Pracovný tlak	4 ... 8 bar
Pracovný tlak pre max. vákuum	6 bar
Max. vákuum	92 kPa
Menovitý prevádzkový tlak	6 bar
Riadiaci tlak	4 ... 10 bar
Max. sací účinok v porovnaní s atmosférou	167 l/min
Čas zavzdušnenia pri menovitom napájanom tlaku	0,25 s
Rozsah pracovného napätia DC	21,6 ... 30 V
Prúd naprázdno	30 mA
Spínacia doba	100 %
Osvedčenie	RCM Mark
CE-Značka (pozri prehlásenie o zhode)	podľa smernice EU-EMV

charakteristický znak	Hodnota
Pracovné médium	Stlačený vzduch podľa ISO8573-1:2010 [7:4:4]
Poznámka k ovládacímu a riadiacemu médiu	Nie je možná prevádzka s mazaním
Trieda odolnosti proti korózii KBK	0 - Bez zaťaženia koróziou
LABS - konformita	VDMA24364-B1/B2-L
Teplota média	-5 ... 50 °C
Hladina hluku pri nominálnom prevádzkovom tlaku	75 dB(A)
Spôsob ochrany	IP65
Trieda ochrany	III
Teplota okolia	-5 ... 50 °C
Hmotnosť výrobku	970 g
Oblasť merania tlaku	-1 ... 0 bar
Rozsah zobrazenia, počiatočná hodnota	0 kPa
Rozsah zobrazenia, konečná hodnota	99 kPa
presnosť FS	3 %FS
Opakovateľnosť spínacej hodnoty FS	1 %
Elektrické ovládanie	Fieldbus
Elektrická prípojka	cez CPX
Pneumatická prípojka 3	otvorený tlmič hluku
Prípojka vákua	G3/8
Materiálový údaj	zhoda s RoHS
Materiál tesnení	HNBR NBR
Materiál prijímacej trysky	POM
Materiál telesa	Hliníková tvárna zliatina
Materiál dosky	Hliníkový tlakový odliatok
Materiál regulačnej skrutky	vysokolegovaná nehrdzavejúca oceľ
Materiál tlmiča hluku	POM PU pena
Materiál skrutiek	Oceľ
Materiál vysielačnej trysky	Hliníková tvárna zliatina