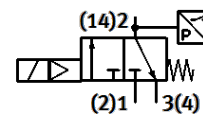
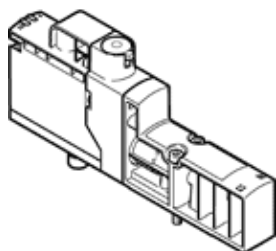


# Elektromagnetický ventil

## VSVA-BT-M32CS2-MS-A2-1T5L-PA

číslo dielca: 8066575

FESTO



### údajový list

charakteristický znak	Hodnota
Funkcia ventilu	3/2 zatvorený monostabilný
Typ ovládania	elektrický
Šírka	18 mm
Štandardný menovitý prietok	125 l/min
Štandardný prietok pre odvodu	125 l/min
Pracovný tlak Mpa	0,3 ... 1 MPa
Pracovný tlak	3 ... 10 bar
Konštrukčné vyhotovenie	Tanierová podložka
spôsob návratnosti	mechanická pružina pneumatická pružina
Spôsob ochrany	IP65
Princíp tesnenia	mäkký
montážna poloha	ľubovoľný
Ručné pomocné ovládanie	žiadna
Druh riadenia	predregulovaný
napájanie riadiacim vzduchom	interný
Smer prúdenia	nereverzibilný
Prekrytie	Negatívne prekrytie
Zobrazenie stavu signálu	Žltá LED, ovládanie ventilu Zelená LED, tlakový spínač, odvetraný stav
Snímanie spínacej polohy	Cez tlakový spínač, odvetraný stav
Spínacia doba	100 %
Max. pozitívny testovací impulz s logikou 0	2.000 µs
Max. negatívny testovací impulz s logikou 1	1.200 µs
Menovité prevádzkové napätie DC	24 V
Charakteristická hodnota cievky	24 V DC; 1,6 W
Dovolená odchýlka napätia	+/- 10 %
Pracovné médium	Stlačený vzduch podľa ISO8573-1:2010 [7:4:4]
Poznámka k ovládaciemu a riadiacemu médiu	Nie je možná prevádzka s mazaním
Odolnosť proti vibráciám	Skúška použitia v doprave na úrovni 2 podľa FN 942017-4 a EN 60068-2-6
Pevnosť proti otrasom	Test proti otrasom na úrovni 2 podľa FN 942017-5 a EN 60068-2-27
Trieda odolnosti proti korózii KBK	0 - Bez zaťaženia koróziou
LABS - konformita	VDMA24364-B1/B2-L
Teplota média	-5 ... 50 °C
Riadiace médium	Stlačený vzduch podľa ISO8573-1:2010 [7:4:4]
Teplota okolia	-5 ... 50 °C
MTTF, subkomponenty	452 rokov, tlakový spínač
Hmotnosť výrobku	110 g
Elektrická prípojka	Plug-in
Typ upevnenia	na prípojnú dosku
Pneumatická prípojka 2	G1/8
Pneumatická prípojka 4	G1/8
Materiálový údaj	zhoda s RoHS
Materiál tesnení	HNBR NBR
Materiál telesa	PA - zosilnený
Materiál skrutiek	Oceľ, pozinkovaná
Funkcia spínacieho prvku	Otvárač