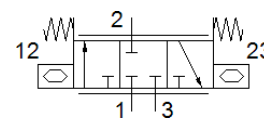


# Piezoventil

## VEMP-BS-3-16-D7-F-28T1-P30

číslo dielca: 8064295

FESTO



### údajový list

| charakteristický znak                     | Hodnota   |
|---|---|
| veľkosť zväzku                            | 30  |
| Poznámka ku krytiu                        | Závislé od pripojovacieho bloku   |
| Štandardný menovitý prietok               | 27 l/min  |
| Štandardný nominálny prietok 2-3          | 28 l/min  |
| Smer prúdenia                             | nereverzibilný  |
| Menovitý prevádzkový tlak                 | 1 bar   |
| Pracovný tlak                             | 0 ... 1,1 bar   |
| Funkcia ventilu                           | 3/3-cestný, zatvorený, monostabilný   |
| Menovitá hodnota                          | 1,6 mm  |
| Typ ovládania                             | elektrický  |
| Pneumatická prípojka 1                    | Príruba   |
| Pneumatická prípojka 2                    | Príruba   |
| Pneumatická prípojka 3                    | Príruba   |
| Médium                                    | Inertné plyny<br>Vzduch<br>Kyslík (Aplikácie s kyslíkom podľa IEC 60601-1 len na požiadanie)<br>Dusík |
| Špeciálne vlastnosti                      | kompatibilné s kyslíkom podľa DIN EN 1797   |
| Pracovné médium                           | Stlačený vzduch podľa ISO 8573-1:2010 [5:3:1]   |
| Poznámka k ovládaciemu a riadiacemu médiu | Nie je možná prevádzka s mazaním  |
| Kvalita filtrácie                         | ≤ 5 μm  |
| Relatívna vlhkosť vzduchu                 | 0 - 70 %<br>nekondenzujúci  |
| Tlakový rosný bod                         | ≤ -20 °C  |
| Max. spínacia frekvencia                  | 5 Hz  |
| Teplota média                             | -20 ... 60 °C   |
| Teplota okolia                            | -20 ... 70 °C   |
| Teplota skladovania                       | -20 ... 70 °C   |
| Menovité prevádzkové napätie DC           | 310 V   |
| Rozsah pracovného napätia DC              | 0 ... 310 V   |
| Maximálny príkon                          | 5 mA  |
| Maximálny elektrický príkon               | 1 mW  |
| Hmotnosť výrobku                          | 8 g   |
| Materiál tesnení                          | EPDM  |
| Materiál telesa                           | PA - zosilnený  |
| Materiál krytu                            | PA - zosilnený  |
| Materiálový údaj                          | zhoda s RoHS  |
| Sieťový modul                             | 17,2 mm   |
| Rozmery Š x D x V                         | 17,2 mm x 52,1 mm x 7,2 mm  |
| Typ upevnenia                             | na montážnu lištu<br>na prípojnú dosku  |
| montážna poloha                           | ľubovoľný   |
| CE-Značka (pozri prehlásenie o zhode)     | podľa smernice EU o nízkom napätí   |
| LABS - konformita                         | VDMA24364-B2-L  |