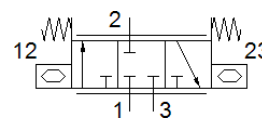


# Piezoventil

## VEMP-BS-3-13-D7-F-22T1-P30

číslo dielca: 8064293

FESTO



## údajový list

charakteristický znak	Hodnota
veľkosť zväzku	30
Poznámka ku krytiu	Závislé od pripojovacieho bloku
Štandardný menovitý prietok	19 l/min
Štandardný nominálny prietok 2-3	20 l/min
Smer prúdenia	nereverzibilný
Menovitý prevádzkový tlak	1 bar
Pracovný tlak	0 ... 1,1 bar
Funkcia ventilu	3/3-cestný, zatvorený, monostabilný
Menovitá hodnota	1,3 mm
Typ ovládania	elektrický
Pneumatická prípojka 1	Príruba
Pneumatická prípojka 2	Príruba
Pneumatická prípojka 3	Príruba
Médium	Inertné plyny Vzduch Kyslík (Aplikácie s kyslíkom podľa IEC 60601-1 len na požiadanie) Dusík
Špeciálne vlastnosti	kompatibilné s kyslíkom podľa DIN EN 1797
Pracovné médium	Stlačený vzduch podľa ISO 8573-1:2010 [5:3:1]
Poznámka k ovládaciemu a riadiacemu médiu	Nie je možná prevádzka s mazaním
Kvalita filtrácie	≤ 5 μm
Relatívna vlhkosť vzduchu	0 - 70 % nekondenzujúci
Tlakový rosný bod	≤ -20 °C
Max. spínacia frekvencia	5 Hz
Teplota média	-20 ... 60 °C
Teplota okolia	-20 ... 70 °C
Teplota skladovania	-20 ... 70 °C
Menovité prevádzkové napätie DC	250 V
Rozsah pracovného napätia DC	0 ... 250 V
Maximálny príkon	5 mA
Maximálny elektrický príkon	1 mW
Hmotnosť výrobku	8 g
Materiál tesnení	EPDM
Materiál telesa	PA - zosilnený
Materiál krytu	PA - zosilnený
Materiálový údaj	zhoda s RoHS
Sieťový modul	17,2 mm
Rozmery Š x D x V	17,2 mm x 52,1 mm x 7,2 mm
Typ upevnenia	na montážnu lištu na prípojnú dosku
montážna poloha	ľubovoľný
CE-Značka (pozri prehlásenie o zhode)	podľa smernice EU o nízkom napätí
LABS - konformita	VDMA24364-B2-L