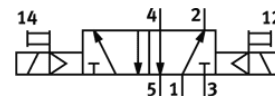
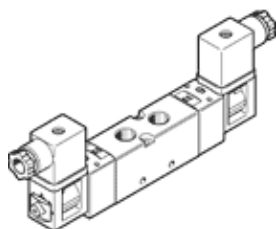


# Elektromagnetický ventil

## VUVS-LK25-B52-D-G14-1B2+GL-S

číslo dielca: 8060306

FESTO



### údajový list

charakteristický znak	Hodnota
Funkcia ventilu	5/2 bistabilný
Typ ovládania	elektrický
Veľkosť ventilu	26,5 mm
Štandardný menovitý prietok	1.000 l/min
Pracovný tlak Mpa	0,15 ... 0,8 MPa
Pracovný tlak	1,5 ... 8 bar
Konštrukčné vyhotovenie	piestové šupátko
Spôsob ochrany	IP65 so zásuvkou podľa IEC 60529
Menovitá hodnota	6,7 mm
Funkcia odsávania	škrtené
Princíp tesnenia	mäkký
montážna poloha	ľubovoľný
Ručné pomocné ovládanie	s aretáciou tlačítkom
Druh riadenia	predregulovaný
napájanie riadiacim vzduchom	interný
Smer prúdenia	nereverzibilný
Prekrytie	Pozitívne prekrytie
b-hodnota	0,45
C-hodnota	3,86 l/sbar
Čas prepnutia	12 ms
Spínacia doba	100 %
Max. pozitívny testovací impulz s logikou 0	2.500 µs
Max. negatívny testovací impulz s logikou 1	1.100 µs
Charakteristická hodnota cievky	24 V DC: 3,3 W
Dovolená odchýlka napätia	+/- 10 %
Pracovné médium	Stlačený vzduch podľa ISO8573-1:2010 [7:4:4]
Poznámka k ovládaciemu a riadiacemu médiu	Možná prevádzka s mazaním (pre ďalšiu prevádzku požadovaná)
Odolnosť proti vibráciám	Skúška použitia v doprave na úrovni 2 podľa FN 942017-4 a EN 60068-2-6
Pevnosť proti otrasom	Test proti otrasom na úrovni 1 podľa FN 942017-5 a EN 60068-2-27
Trieda odolnosti proti korózii KBK	1 - Nízke zaťaženie koróziou
LABS - konformita	VDMA24364 - zóna III
Teplota média	-5 ... 50 °C
Riadiace médium	Stlačený vzduch podľa ISO8573-1:2010 [7:4:4]
Teplota okolia	-5 ... 50 °C
Hmotnosť výrobku	368 g
Elektrická prípojka	3-pólový zásuvka Závitová svorka
Priemer kábla	6 ... 8 mm
Nominálny prierez vodiča	0,5 ... 1,5 mm <sup>2</sup>
Typ upevnenia	na montážnu lištu s priebežným vŕtaním Voliteľný:

charakteristický znak	Hodnota
prípoj dýchacieho otvoru	nezachytený
Pneumatická prípojka 1	G1/4
Pneumatická prípojka 2	G1/4
Pneumatická prípojka 3	G1/4
Pneumatická prípojka 4	G1/4
Pneumatická prípojka 5	G1/4
Materiálový údaj	zhoda s RoHS
Materiál tesnení	HNBR NBR
Materiál telesa	Hliníková tvárna zliatina
Materiál posúvača	Hliníková tvárna zliatina