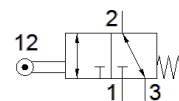
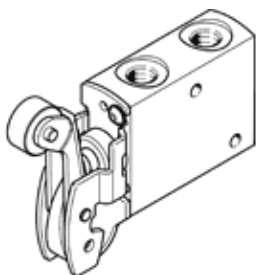


Ventil s kladkovou pákou

VMEF-RT-M32-M-N14

číslo dielca: 8047101

FESTO



údajový list

| charakteristický znak | Hodnota |
|---|---|
| Funkcia ventilu | 3/2-cestný, monostabilný |
| Typ ovládania | mechanický |
| Šírka | 20 mm |
| Štandardný menovitý prietok | 870 l/min |
| Pracovný tlak Mpa | -0,095 ... 1 MPa |
| Pracovný tlak | -0,95 ... 10 bar |
| Konštrukčné vyhotovenie | Kladková páka Tanierová podložka |
| spôsob návratnosti | mechanická pružina |
| Max. obmedzenie zdvihu (tvrdé) | 6,3 mm |
| Menovitá hodnota | 6 mm |
| Pokyn pre použitie | Nebezpečenstvo zaseknutia |
| Princíp tesnenia | mäkký |
| montážna poloha | ľubovoľný |
| Druh riadenia | priamo |
| Smer prúdenia | reverzibilný |
| Prekrytie | Prekrytie nuly |
| Max. rýchlosť ovládania pri bočnom ovládaní | 1,4 m/s |
| Max. spínacia frekvencia | 3 Hz |
| Uhol vačky | 30 deg |
| Pracovné médium | Stlačený vzduch podľa ISO8573-1:2010 [7:-:-] |
| Poznámka k ovládaciemu a riadiacemu médiu | Možná prevádzka s mazaním (pre ďalšiu prevádzku požadovaná) |
| Trieda odolnosti proti korózii KBK | 1 - Nízke zaťaženie koróziou |
| LABS - konformita | VDMA24364-B1/B2-L |
| Teplota média | -10 ... 60 °C |
| Teplota okolia | -10 ... 60 °C |
| Poznámka k teplote okolia | Vplyv tepla na opotrebenie |
| Ovládacia sila | 35,2 N |
| Hmotnosť výrobku | 204 g |
| Typ upevnenia | s priebežným vŕtaním |
| Pneumatická prípojka 1 | 1/4 NPT |
| Pneumatická prípojka 2 | 1/4 NPT |
| Pneumatická prípojka 3 | 1/4 NPT |
| Materiálový údaj | zhoda s RoHS |
| Materiál ovládacieho adaptéra | Pozinkovaná oceľ |
| Materiál tesnení | NBR |
| Materiál telesa | Hliníková tvárna zliatina, eloxovaná |