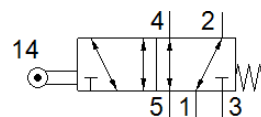
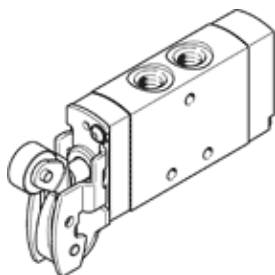


# Ventil s kladkovou pákou

## VMEF-R-M52-M-N14

číslo dielca: 8047100

FESTO



### údajový list

charakteristický znak	Hodnota
Funkcia ventilu	5/2 monostabilný
Typ ovládania	mechanický
Šírka	20 mm
Štandardný menovitý prietok	1.200 l/min
Pracovný tlak Mpa	-0,095 ... 1 MPa
Pracovný tlak	-0,95 ... 10 bar
Konštrukčné vyhotovenie	piestové šupátko Kladková páka
spôsob návratnosti	mechanická pružina
Max. obmedzenie zdvihu (tvrdé)	11,6 mm
Menovitá hodnota	7 mm
Pokyn pre použitie	Nebezpečenstvo zaseknutia
Princíp tesnenia	mäkký
montážna poloha	ľubovoľný
Druh riadenia	priamo
Smer prúdenia	reverzibilný
Prekrytie	Pozitívne prekrytie
Max. rýchlosť ovládania pri bočnom ovládaní	1,4 m/s
Max. spínacia frekvencia	3 Hz
Uhol vačky	30 deg
Pracovné médium	Stlačený vzduch podľa ISO8573-1:2010 [7:-:-]
Poznámka k ovládaciemu a riadiacemu médiu	Možná prevádzka s mazaním (pre ďalšiu prevádzku požadovaná)
Trieda odolnosti proti korózii KBK	1 - Nízke zaťaženie koróziou
LABS - konformita	VDMA24364-B1/B2-L
Teplota média	-10 ... 60 °C
Teplota okolia	-10 ... 60 °C
Poznámka k teplote okolia	Vplyv tepla na opotrebenie
Ovládacia sila	38 N
Hmotnosť výrobku	272 g
Typ upevnenia	s priebežným vŕtaním
Pneumatická prípojka 1	1/4 NPT
Pneumatická prípojka 2	1/4 NPT
Pneumatická prípojka 3	1/4 NPT
Pneumatická prípojka 4	1/4 NPT
Pneumatická prípojka 5	1/4 NPT
Materiálový údaj	zhoda s RoHS
Materiál ovládacieho adaptéra	Pozinkovaná oceľ
Materiál krytu	PA - zosilnený
Materiál tesnení	NBR
Materiál telesa	Hliníková tvárna zliatina, eloxovaná