

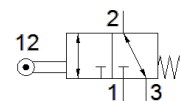
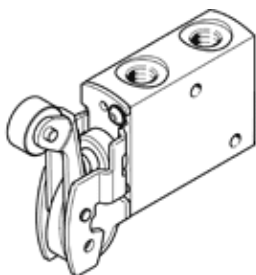
# Ventil s kladkovou pákou

## VMEF-RT-M32-M-G14

číslo dielca: 8047095

★ Základný program

FESTO



### údajový list

charakteristický znak	Hodnota
Funkcia ventilu	3/2-cestný, monostabilný
Typ ovládania	mechanický
Šírka	20 mm
Štandardný menovitý prietok	870 l/min
Pracovný tlak Mpa	-0,095 ... 1 MPa
Pracovný tlak	-0,95 ... 10 bar
Konštrukčné vyhotovenie	Kladková páka Tanierová podložka
spôsob návratnosti	mechanická pružina
Max. obmedzenie zdvihu (tvrdé)	6,3 mm
Menovitá hodnota	6 mm
Pokyn pre použitie	Nebezpečenstvo zaseknutia
Princíp tesnenia	mäkký
montážna poloha	ľubovoľný
Druh riadenia	priamo
Smer prúdenia	reverzibilný
Prekrytie	Prekrytie nuly
Max. rýchlosť ovládania pri bočnom ovládaní	1,4 m/s
Max. spínacia frekvencia	3 Hz
Uhol vačky	30 deg
Pracovné médium	Stlačený vzduch podľa ISO8573-1:2010 [7:-:-]
Poznámka k ovládaciemu a riadiacemu médiu	Možná prevádzka s mazaním (pre ďalšiu prevádzku požadovaná)
Trieda odolnosti proti korózii KBK	1 - Nízke zaťaženie koróziou
LABS - konformita	VDMA24364-B1/B2-L
Teplota média	-10 ... 60 °C
Teplota okolia	-10 ... 60 °C
Poznámka k teplote okolia	Vplyv tepla na opotrebenie
Ovládacia sila	35,2 N
Hmotnosť výrobku	204 g
Typ upevnenia	s priebežným vŕtaním
Pneumatická prípojka 1	G1/4
Pneumatická prípojka 2	G1/4
Pneumatická prípojka 3	G1/4
Materiálový údaj	zhoda s RoHS
Materiál ovládacieho adaptéra	Pozinkovaná oceľ
Materiál tesnení	NBR
Materiál telesa	Hliníková tvárna zliatina, eloxovaná