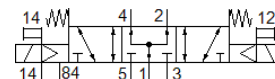


# Elektromagnetický ventil

## VUVG-B10-P53U-ZT-F-1T1L-EX2C

číslo dielca: 8041893

FESTO



### údajový list

| charakteristický znak                       | Hodnota  |
|---|--|
| Funkcia ventilu                             | 5/3 v kľudovej polohe pod tlakom                                       |
| Typ ovládania                               | elektrický   |
| Veľkosť ventilu                             | 10 mm  |
| Štandardný menovitý prietok                 | 200 l/min  |
| Pracovný tlak Mpa                           | -0,09 ... 1 MPa  |
| Pracovný tlak                               | -0,9 ... 10 bar  |
| Konštrukčné vyhotovenie                     | piestové šupátko   |
| Osvedčenie                                  | c UL us - Recognized (OL)  |
| Spôsob ochrany                              | IP65<br>IP67   |
| Funkcia odsávania                           | škrtené  |
| Princíp tesnenia                            | mäkký  |
| montážna poloha                             | ľubovoľný  |
| Ručné pomocné ovládanie                     | s aretáciou<br>tlačítkom   |
| Druh riadenia                               | predregulovaný   |
| napájanie riadiacim vzduchom                | externý  |
| Smer prúdenia                               | reverzibilný   |
| Prekrytie                                   | Neurčité prekrytie   |
| Zobrazenie stavu signálu                    | LED  |
| Riadiaci tlak Mpa                           | 0,3 ... 0,8 MPa  |
| Riadiaci tlak                               | 3 ... 8 bar  |
| Max. spínacia frekvencia                    | 3 Hz   |
| Čas vypnutia                                | 38 ms  |
| Čas zapnutia                                | 12 ms  |
| Čas prepnutia                               | 16 ms  |
| Spínacia doba                               | 100 %  |
| Max. pozitívny testovací impulz s logikou 0 | 1.600 µs   |
| Max. negatívny testovací impulz s logikou 1 | 3.000 µs   |
| Charakteristická hodnota cievky             | 22 V DC: 1 W   |
| Dovolená odchýlka napätia                   | +/- 10 %   |
| Pracovné médium                             | Stlačený vzduch podľa ISO8573-1:2010 [7:4:4]                           |
| Poznámka k ovládaciemu a riadiacemu médiu   | Možná prevádzka s mazaním (pre ďalšiu prevádzku požadovaná)            |
| Odolnosť proti vibráciám                    | Skúška použitia v doprave na úrovni 2 podľa FN 942017-4 a EN 60068-2-6 |
| Pevnosť proti otrasom                       | Test proti otrasom na úrovni 2 podľa FN 942017-5 a EN 60068-2-27       |
| Trieda odolnosti proti korózii KBK          | 2 - Mierne zaťaženie koróziou  |
| LABS - konformita                           | VDMA24364-B2-L   |
| Teplota média                               | -5 ... 60 °C   |
| Riadiace médium                             | Stlačený vzduch podľa ISO8573-1:2010 [7:4:4]                           |
| Teplota okolia                              | -5 ... 60 °C   |
| Hmotnosť výrobku                            | 58 g   |
| Elektrická prípojka                         | cez pripojovaciu dosku   |
| Typ upevnenia                               | na montážnu lištu  |
| Materiálový údaj                            | zhoda s RoHS   |
| Materiál tesnení                            | HNBR<br>NBR  |
| Materiál telesa                             | Hliníková tvárna zliatina  |