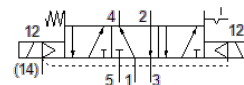
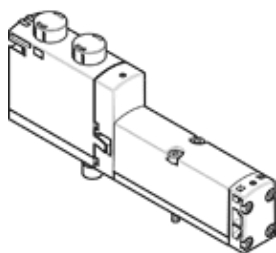


Elektromagnetický ventil VSVA-B-P53BD-Z-A2-1T1L

číslo dielca: 8040112

FESTO

Tento typ je vhodný pre prevádzkovanie vákuu.



údajový list

charakteristický znak	Hodnota
Funkcia ventilu	5/3, prípoj 4 pod tlakom, 2 odvetraný
Typ ovládania	elektrický
Šírka	18 mm
Štandardný menovitý prietok	370 l/min
Pracovný tlak Mpa	-0,09 ... 1 MPa
Pracovný tlak	-0,9 ... 10 bar
Konštrukčné vyhotovenie	piestové šupátko
spôsob návratnosti	mechanická pružina elektrické ovládanie
Osvedčenie	c UL us - Recognized (OL)
Oddelenie vydávajúce certifikát	UL MH19482
Spôsob ochrany	IP65 NEMA 4
Menovitá hodnota	5 mm
Funkcia odsávania	škrtené cez škrtiacu dosku cez dosku samostatného pripojenia
Princíp tesnenia	mäkký
montážna poloha	ľubovoľný
Ručné pomocné ovládanie	Krytý
Druh riadenia	predregulovaný
napájanie riadiacim vzduchom	externý
Smer prúdenia	nereverzibilný
Prekrytie	Negatívne prekrytie
Zobrazenie stavu signálu	LED
Riadiaci tlak Mpa	0,3 ... 1 MPa
Riadiaci tlak	3 ... 10 bar
Prietok cez ventil na samostatnej pripojovacej doske	400 l/min
Optimalizovaný prietok pneumaticky zrežaného ventilu	430 l/min
Prietok cez pneumaticky zrežaný ventil	370 l/min
Asymetrický čas prepnutia, vypnutie	28 ms pre riadiacu stranu 12
Asymetrický čas prepnutia, zapnutie	12 ms pre riadiacu stranu 12 9 ms pre riadiacu stranu 14
Spínacia doba	100 %
Max. pozitívny testovací impulz s logikou 0	1.500 µs
Max. negatívny testovací impulz s logikou 1	800 µs
Menovité prevádzkové napätie DC	24 V
Charakteristická hodnota cievky	24 V DC: 1,6 W
Nárazová pevnosť	2,5 kV
Stupeň znečistenia	3
Dovolená odchýlka napätia	+/- 10 %
Pracovné médium	Stlačený vzduch podľa ISO8573-1:2010 [7:4:4]
Poznámka k ovládaciemu a riadiacemu médiu	Možná prevádzka s mazaním (pre ďalšiu prevádzku požadovaná)
Odolnosť proti vibráciám	Skúška použitia v doprave na úrovni 2 podľa FN 942017-4 a EN 60068-2-6

charakteristický znak	Hodnota
Pevnosť proti otrasom	Test proti otrasom na úrovni 2 podľa FN 942017-5 a EN 60068-2-27
Trieda odolnosti proti korózii KBK	0 - Bez zaťaženia koróziou
LABS - konformita	VDMA24364-B1/B2-L
Teplota média	-5 ... 50 °C
Relatívna vlhkosť vzduchu	0 - 90 %
Hladina akustického tlaku	85 dB(A)
Teplota okolia	-5 ... 50 °C
Maximálny uťahovací moment na upevnenie ventilu	0,8 ... 1,2 Nm
Hmotnosť výrobku	172 g
Elektrická prípojka	4-pólový Zástrčka podľa ISO 15407-2
Typ upevnenia	na prípojnú dosku
Prípojka pomocného riadiaceho vzduchu 12/14	Prípojovacia doska veľkosť 18 mm podľa ISO 15407-2
Odfuk riadiaceho vzduchu - prípojka 82/84	Voliteľný: zvedený nezachytený
Pneumatická prípojka 1	Prípojovacia doska veľkosť 18 mm podľa ISO 15407-2
Pneumatická prípojka 2	Prípojovacia doska veľkosť 18 mm podľa ISO 15407-2
Pneumatická prípojka 3	Prípojovacia doska veľkosť 18 mm podľa ISO 15407-2
Pneumatická prípojka 4	Prípojovacia doska veľkosť 18 mm podľa ISO 15407-2
Pneumatická prípojka 5	Prípojovacia doska veľkosť 18 mm podľa ISO 15407-2
Materiálový údaj	zhoda s RoHS
Materiál tesnení	FPM NBR
Materiál telesa	Hliníkový tlakový odliatok PA
Materiál skrutiek	Oceľ, pozinkovaná