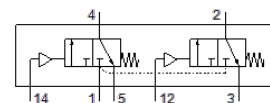
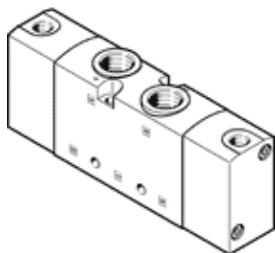


Pneumatický ventil VUWS-LT30-T32C-M-G38

číslo dielca: 8036706

FESTO



údajový list

charakteristický znak	Hodnota
Funkcia ventilu	2x3/2 zatvorený monostabilný
Typ ovládania	pneumatický
Veľkosť ventilu	31 mm
Štandardný menovitý prietok	1.600 l/min
Pracovný tlak Mpa	0,1 ... 1 MPa
Pracovný tlak	1 ... 10 bar
Konštrukčné vyhotovenie	Tanierová podložka
spôsob návratnosti	mechanická pružina
Osvedčenie	c UL us - Recognized (OL)
Menovitá hodnota	7,9 mm
Funkcia odsávania	škrtené
Princíp tesnenia	mäkký
montážna poloha	ľubovoľný
Ručné pomocné ovládanie	žiadna
Druh riadenia	priamo
napájanie riadiacim vzduchom	interný
Smer prúdenia	nereverzibilný
Prekrytie	Negatívne prekrytie
Riadiaci tlak Mpa	0,25 ... 1 MPa
Riadiaci tlak	2,5 ... 10 bar
Čas vypnutia	37 ms
Čas zapnutia	12 ms
Pracovné médium	Stlačený vzduch podľa ISO8573-1:2010 [7:4:4]
Poznámka k ovládaciemu a riadiacemu médiu	Možná prevádzka s mazaním (pre ďalšiu prevádzku požadovaná)
Trieda odolnosti proti korózii KBK	2 - Mierne zaťaženie koróziou
LABS - konformita	VDMA24364-B1/B2-L
Teplota média	-10 ... 60 °C
Riadiace médium	Stlačený vzduch podľa ISO8573-1:2010 [7:4:4]
Teplota okolia	-10 ... 60 °C
Hmotnosť výrobku	515 g
Typ upevnenia	na montážnu lištu s priebežným vŕtaním Voliteľný:
prípoj dýchacieho otvoru	nezachytený
Prípojka riadiaceho vzduchu 12	G1/8
Prípojka riadiaceho vzduchu 14	G1/8
Pneumatická prípojka 1	G3/8
Pneumatická prípojka 2	G3/8
Pneumatická prípojka 3	G3/8
Pneumatická prípojka 4	G3/8
Pneumatická prípojka 5	G3/8
Materiálový údaj	zhoda s RoHS
Materiál tesnení	HNBR NBR TPE-U(PU)
Materiál telesa	Hliníkový tlakový odliatok, lakovaný
Materiál posúvača	POM
Materiál skrutiek	Oceľ, pozinkovaná