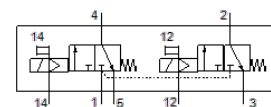


# Elektromagnetický ventil

## VUVS-LT30-T32C-MZD-G38-F8

číslo dielca: 8036701

FESTO



## údajový list

charakteristický znak	Hodnota
Funkcia ventilu	2x3/2 zatvorený monostabilný
Typ ovládania	elektrický
Veľkosť ventilu	31 mm
Štandardný menovitý prietok	1.600 l/min
Pracovný tlak Mpa	0,1 ... 1 MPa
Pracovný tlak	1 ... 10 bar
Konštrukčné vyhotovenie	Tanierová podložka
spôsob návratnosti	mechanická pružina
Osvedčenie	c UL us - Recognized (OL)
Menovitá hodnota	7,9 mm
Funkcia odsávania	škrtené
Princíp tesnenia	mäkký
montážna poloha	ľubovoľný
Ručné pomocné ovládanie	s aretáciou tlačítkom
Druh riadenia	predregulovaný
napájanie riadiacim vzduchom	externý
Smer prúdenia	nereverzibilný
Prekrytie	Negatívne prekrytie
Riadiaci tlak Mpa	0,25 ... 1 MPa
Riadiaci tlak	2,5 ... 10 bar
b-hodnota	0,4
C-hodnota	6 l/sbar
Čas vypnutia	33 ms
Čas zapnutia	13 ms
Max. pozitívny testovací impulz s logikou 0	2.000 µs
Max. negatívny testovací impulz s logikou 1	3.600 µs
Charakteristická hodnota cievky	Vid' elektromagnetické cievky, objednávajú sa samostatne
Pracovné médium	Stlačený vzduch podľa ISO8573-1:2010 [7:4:4]
Poznámka k ovládaciemu a riadiacemu médiu	Možná prevádzka s mazaním (pre ďalšiu prevádzku požadovaná)
Odolnosť proti vibráciám	Skúška použitia v doprave na úrovni 2 podľa FN 942017-4 a EN 60068-2-6
Pevnosť proti otrasom	Test proti otrasom na úrovni 2 podľa FN 942017-5 a EN 60068-2-27
Trieda odolnosti proti korózii KBK	2 - Mierne zaťaženie koróziou
Teplota média	-10 ... 60 °C
Riadiace médium	Stlačený vzduch podľa ISO8573-1:2010 [7:4:4]
Teplota okolia	-10 ... 60 °C
Hmotnosť výrobku	442 g
Typ upevnenia	na montážnu lištu s priebežným vŕtaním Voliteľný:
prípoj dýchacieho otvoru	nezachytený
Odfuk riadiaceho vzduchu - prípojka 82	M5
Odfuk riadiaceho vzduchu - prípojka 84	M5
Prípojka riadiaceho vzduchu 12	G1/8
Prípojka riadiaceho vzduchu 14	G1/8
Pneumatická prípojka 1	G3/8

charakteristický znak	Hodnota
Pneumatická prípojka 2	G3/8
Pneumatická prípojka 3	G3/8
Pneumatická prípojka 4	G3/8
Pneumatická prípojka 5	G3/8
Materiálový údaj	zhoda s RoHS
Materiál tesnení	HNBR NBR TPE-U(PU)
Materiál telesa	Hliníkový tlakový odliatok, lakovaný
Materiál posúvača	Hliníková tvárna zliatina
Materiál skrutiek	Oceľ, pozinkovaná