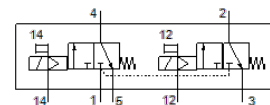
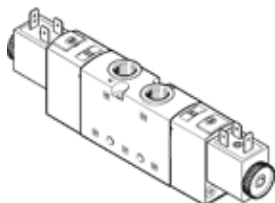


# Elektromagnetický ventil

## VUVS-LT25-T32C-MZD-G14-F8-1B2

číslo dielca: 8035200

FESTO



## údajový list

| charakteristický znak                       | Hodnota   |
|---|---|
| Funkcia ventilu                             | 2x3/2 zatvorený monostabilný  |
| Typ ovládania                               | elektrický  |
| Veľkosť ventilu                             | 26,5 mm   |
| Štandardný menovitý prietok                 | 1.000 l/min   |
| Pracovný tlak Mpa                           | -0,09 ... 1 MPa   |
| Pracovný tlak                               | -0,9 ... 10 bar   |
| Konštrukčné vyhotovenie                     | Tanierová podložka  |
| spôsob návratnosti                          | mechanická pružina  |
| Osvedčenie                                  | c UL us - Recognized (OL)   |
| Spôsob ochrany                              | IP65<br>so zásuvkou<br>podľa IEC 60529  |
| Menovitá hodnota                            | 6,9 mm  |
| Funkcia odsávania                           | škrtené   |
| Princíp tesnenia                            | mäkký   |
| montážna poloha                             | ľubovoľný   |
| Ručné pomocné ovládanie                     | s aretáciou<br>tlačítkom  |
| Druh riadenia                               | predregulovaný  |
| napájanie riadiacim vzduchom                | externý   |
| Smer prúdenia                               | nereverzibilný  |
| Prekrytie                                   | Negatívne prekrytie   |
| Riadiaci tlak Mpa                           | 0,25 ... 1 MPa  |
| Riadiaci tlak                               | 2,5 ... 10 bar  |
| b-hodnota                                   | 0,4   |
| C-hodnota                                   | 4,5 l/sbar  |
| Čas vypnutia                                | 25 ms   |
| Čas zapnutia                                | 10 ms   |
| Spínacia doba                               | 100 %   |
| Max. pozitívny testovací impulz s logikou 0 | 2.000 µs  |
| Max. negatívny testovací impulz s logikou 1 | 3.600 µs  |
| Charakteristická hodnota cievky             | 24 V DC; 3,3 W  |
| Dovolená odchýlka napätia                   | +/- 10 %  |
| Pracovné médium                             | Stlačený vzduch podľa ISO8573-1:2010 [7:4:4]  |
| Poznámka k ovládaciemu a riadiacemu médiu   | Možná prevádzka s mazaním (pre ďalšiu prevádzku požadovaná)                             |
| Odolnosť proti vibráciám                    | Skúška použitia v doprave na úrovni 2 podľa FN 942017-4 a EN 60068-2-6                  |
| Pevnosť proti otrasom                       | Test proti otrasom na úrovni 2 podľa FN 942017-5 a EN 60068-2-27                        |
| Trieda odolnosti proti korózii KBK          | 2 - Mierne zaťaženie koróziou   |
| Teplota média                               | -5 ... 60 °C  |
| Riadiace médium                             | Stlačený vzduch podľa ISO8573-1:2010 [7:4:4]  |
| Teplota okolia                              | -5 ... 60 °C  |
| Hmotnosť výrobku                            | 415 g   |
| Elektrická prípojka                         | Prípojovací obrazec tvar B podľa EN 175301-803<br>podľa priemyselného štandardu (11 mm) |
| Typ upevnenia                               | na montážnu lištu<br>s priebežným vŕtaním   |

| charakteristický znak                  | Hodnota                                  |
|--|--|
|  | Voliteľný:                               |
| prípoj dýchacieho otvoru               | nezachytený                              |
| Odfuk riadiaceho vzduchu - prípojka 82 | M5                                       |
| Odfuk riadiaceho vzduchu - prípojka 84 | M5                                       |
| Prípojka riadiaceho vzduchu 12         | M5                                       |
| Prípojka riadiaceho vzduchu 14         | M5                                       |
| Pneumatická prípojka 1                 | G1/4                                     |
| Pneumatická prípojka 2                 | G1/4                                     |
| Pneumatická prípojka 3                 | G1/4                                     |
| Pneumatická prípojka 4                 | G1/4                                     |
| Pneumatická prípojka 5                 | G1/4                                     |
| Materiálový údaj                       | zhoda s RoHS                             |
| Materiál tesnení                       | HNBR<br>NBR<br>TPE-U(PU)                 |
| Materiál telesa                        | Hliníkový tlakový odliatok<br>Namaľovaný |
| Materiál skrutiek                      | Oceľ, pozinkovaná                        |