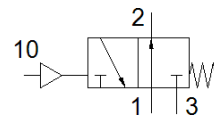


# Pneumatický ventil

## VUWS-LT25-M32U-M-G14

číslo dielca: 8035180

FESTO



### údajový list

charakteristický znak	Hodnota
Funkcia ventilu	3/2 otvorený monostabilný
Typ ovládania	pneumatický
Veľkosť ventilu	26,5 mm
Štandardný menovitý prietok	1.000 l/min
Pracovný tlak Mpa	-0,09 ... 1 MPa
Pracovný tlak	-0,9 ... 10 bar
Konštrukčné vyhotovenie	Tanierová podložka
spôsob návratnosti	mechanická pružina
Osvedčenie	c UL us - Recognized (OL)
Menovitá hodnota	6,6 mm
Funkcia odsávania	škrtené
Princíp tesnenia	mäkký
montážna poloha	ľubovoľný
Ručné pomocné ovládanie	žiadna
Druh riadenia	priamo
napájanie riadiacim vzduchom	interný
Smer prúdenia	nereverzibilný
Prekrytie	Negatívne prekrytie
Riadiaci tlak Mpa	0,25 ... 1 MPa
Riadiaci tlak	2,5 ... 10 bar
Čas vypnutia	30 ms
Čas zapnutia	7 ms
Pracovné médium	Stlačený vzduch podľa ISO8573-1:2010 [7:4:4]
Poznámka k ovládaciemu a riadiacemu médiu	Možná prevádzka s mazaním (pre ďalšiu prevádzku požadovaná)
Odolnosť proti vibráciám	Skúška použitia v doprave na úrovni 2 podľa FN 942017-4 a EN 60068-2-6
Pevnosť proti otrasom	Test proti otrasom na úrovni 2 podľa FN 942017-5 a EN 60068-2-27
Trieda odolnosti proti korózii KBK	2 - Mierne zaťaženie koróziou
LABS - konformita	VDMA24364-B1/B2-L
Teplota média	-5 ... 60 °C
Riadiace médium	Stlačený vzduch podľa ISO8573-1:2010 [7:4:4]
Teplota okolia	-5 ... 60 °C
Hmotnosť výrobku	255 g
Typ upevnenia	na montážnu lištu s priebežným vŕtaním Voliteľný:
prípoj dýchacieho otvoru	nezachytený
Prípoj riadiaceho vzduchu 10	M5
Pneumatická prípojka 1	G1/4
Pneumatická prípojka 2	G1/4
Pneumatická prípojka 3	G1/4
Materiálový údaj	zhoda s RoHS
Materiál tesnení	HNBR NBR TPE-U(PU)
Materiál telesa	Hliníkový tlakový odliatok Namaľovaný
Materiál skrutiek	Oceľ, pozinkovaná