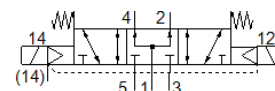


Elektromagnetický ventil

VSVA-B-P53U-Z-D2-1T1L

číslo dielca: 8034988

FESTO



údajový list

charakteristický znak	Hodnota
Funkcia ventilu	5/3 v kľudovej polohe pod tlakom
Typ ovládania	elektrický
Šírka	52 mm
Štandardný menovitý prietok	2.800 l/min
Pracovný tlak Mpa	-0,09 ... 1 MPa
Pracovný tlak	-0,9 ... 10 bar
Konštrukčné vyhotovenie	piestové šupátko
Osvedčenie	c UL us - Recognized (OL)
KC značka	KC-EMV
CE-Značka (pozri prehlásenie o zhode)	podľa smernice EU-EMV
Spôsob ochrany	IP65 NEMA 4
Sieťový modul	59 mm
Funkcia odsávania	škrtené cez škrtiacu dosku cez dosku samostatného pripojenia
Princíp tesnenia	mäkký
montážna poloha	ľubovoľný
Vyhovuje predpisu	ISO 5599-2
Ručné pomocné ovládanie	Krytý
Druh riadenia	predregulovaný
napájanie riadiacim vzduchom	externý
Smer prúdenia	ľubovoľný
Zobrazenie stavu signálu	LED
Riadiaci tlak Mpa	0,3 ... 1 MPa
Riadiaci tlak	3 ... 10 bar
Prietokový ventil	3.600 l/min
Prietok cez ventil na samostatnej pripojovacej doske	3.200 l/min
Prietok cez pneumaticky zrežaný ventil	2.800 l/min
Čas vypnutia	60 ms
Čas zapnutia	23 ms
Spínacia doba	100 %
Max. pozitívny testovací impulz s logikou 0	1.000 µs
Max. negatívny testovací impulz s logikou 1	3.500 µs
Nominálny záberový prúd na jednu cievku	165 mA až 30 ms
Menovitý prúd pri poklese prúdu	35 mA po 30 ms
Charakteristická hodnota cievky	24 V DC: 4,6 W
Nárazová pevnosť	2,5 kV
Stupeň znečistenia	3
Dovolená odchýlka napätia	+/- 10 %
Pracovné médium	Stlačený vzduch podľa ISO8573-1:2010 [7:4:4]
Poznámka k ovládaciemu a riadiacemu médiu	Možná prevádzka s mazaním (pre ďalšiu prevádzku požadovaná)
Odolnosť proti vibráciám	Skúška použitia v doprave na úrovni 2 podľa FN 942017-4 a EN 60068-2-6
Pevnosť proti otrasom	Test proti otrasom na úrovni 2 podľa FN 942017-5 a EN 60068-2-27
Trieda odolnosti proti korózii KBK	0 - Bez zaťaženia koróziou
LABS - konformita	VDMA24364-B1/B2-L

charakteristický znak	Hodnota
Teplota média	-5 ... 50 °C
Relatívna vlhkosť vzduchu	0 - 90 %
Teplota okolia	-5 ... 50 °C
Hmotnosť výrobku	780 g
Elektrická prípojka	Plug-in podľa ISO 5599-2
Typ upevnenia	na prípojnú dosku
Prípojka pomocného riadiaceho vzduchu 12/14	Prípojovacia doska veľkosť 2 podľa ISO 5599-2
Odfuk riadiaceho vzduchu - prípojka 82/84	Voliteľný: nezvedený podľa štandardu zvedený
Pneumatická prípojka 1	Prípojovacia doska veľkosť 2 podľa ISO 5599-2
Pneumatická prípojka 2	Prípojovacia doska veľkosť 2 podľa ISO 5599-2
Pneumatická prípojka 3	Prípojovacia doska veľkosť 2 podľa ISO 5599-2
Pneumatická prípojka 4	Prípojovacia doska veľkosť 2 podľa ISO 5599-2
Pneumatická prípojka 5	Prípojovacia doska veľkosť 2 podľa ISO 5599-2
Materiálový údaj	zhoda s RoHS
Materiál tesnení	FPM HNBR NBR
Materiál telesa	Hliníkový tlakový odliatok PA
Materiál skrutiek	Oceľ, pozinkovaná