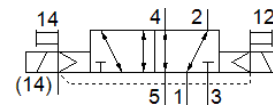
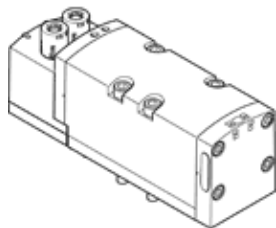


# Elektromagnetický ventil VSVA-B-B52-ZTR-D2-1T1L

číslo dielca: 8034954

FESTO



## údajový list

| charakteristický znak                                | Hodnota  |
|--|--|
| Funkcia ventilu                                      | 5/2 bistabilný   |
| Typ ovládania  | elektrický   |
| Šírka  | 52 mm  |
| Štandardný menovitý prietok                          | 2.900 l/min  |
| Pracovný tlak Mpa                                    | -0,09 ... 1 MPa  |
| Pracovný tlak  | -0,9 ... 10 bar  |
| Konštrukčné vyhotovenie                              | piestové šupátko   |
| Osvedčenie   | c UL us - Recognized (OL)  |
| KC značka  | KC-EMV   |
| CE-Značka (pozri prehlásenie o zhode)                | podľa smernice EU-EMV  |
| Spôsob ochrany                                       | IP65<br>NEMA 4   |
| Sieťový modul  | 59 mm  |
| Funkcia odsávania                                    | škrtené<br>cez škrtiacu dosku<br>cez dosku samostatného pripojenia     |
| Princíp tesnenia                                     | mäkký  |
| montážna poloha                                      | ľubovoľný  |
| Vyhovuje predpisu                                    | ISO 5599-2   |
| Ručné pomocné ovládanie                              | s príslušenstvom, s aretáciou<br>tlačítkom                             |
| Druh riadenia  | predregulovaný   |
| napájanie riadiacim vzduchom                         | externý  |
| Smer prúdenia  | ľubovoľný  |
| Zobrazenie stavu signálu                             | LED  |
| Riadiaci tlak Mpa                                    | 0,3 ... 1 MPa  |
| Riadiaci tlak  | 3 ... 10 bar   |
| Prietokový ventil                                    | 4.000 l/min  |
| Prietok cez ventil na samostatnej pripojovacej doske | 3.400 l/min  |
| Prietok cez pneumaticky zrežaný ventil               | 2.900 l/min  |
| Čas prepnutia  | 18 ms  |
| Spínacia doba  | 100 %  |
| Max. pozitívny testovací impulz s logikou 0          | 1.000 µs   |
| Max. negatívny testovací impulz s logikou 1          | 3.500 µs   |
| Nominálny záberový prúd na jednu cievku              | 165 mA až 30 ms  |
| Menovitý prúd pri poklese prúdu                      | 35 mA po 30 ms   |
| Charakteristická hodnota cievky                      | 24 V DC: 4,6 W   |
| Nárazová pevnosť                                     | 2,5 kV   |
| Stupeň znečistenia                                   | 3  |
| Dovolená odchýlka napätia                            | +/- 10 %   |
| Pracovné médium                                      | Stlačený vzduch podľa ISO8573-1:2010 [7:4:4]                           |
| Poznámka k ovládaciemu a riadiacemu médiu            | Možná prevádzka s mazaním (pre ďalšiu prevádzku požadovaná)            |
| Odolnosť proti vibráciám                             | Skúška použitia v doprave na úrovni 2 podľa FN 942017-4 a EN 60068-2-6 |
| Pevnosť proti otrasom                                | Test proti otrasom na úrovni 2 podľa FN 942017-5 a EN 60068-2-27       |
| Trieda odolnosti proti korózii KBK                   | 0 - Bez zaťaženia koróziou   |
| LABS - konformita                                    | VDMA24364-B1/B2-L  |

| charakteristický znak                       | Hodnota  |
|---|--|
| Teplota média                               | -5 ... 50 °C                                       |
| Relatívna vlhkosť vzduchu                   | 0 - 90 %   |
| Teplota okolia                              | -5 ... 50 °C                                       |
| Hmotnosť výrobku                            | 732 g  |
| Elektrická prípojka                         | Plug-in<br>podľa ISO 5599-2                        |
| Typ upevnenia                               | na prípojnú dosku                                  |
| Prípojka pomocného riadiaceho vzduchu 12/14 | Prípojovacia doska veľkosť 2 podľa ISO 5599-2      |
| Odfuk riadiaceho vzduchu - prípojka 82/84   | Voliteľný:<br>nezvedený podľa štandardu<br>zvedený |
| Pneumatická prípojka 1                      | Prípojovacia doska veľkosť 2 podľa ISO 5599-2      |
| Pneumatická prípojka 2                      | Prípojovacia doska veľkosť 2 podľa ISO 5599-2      |
| Pneumatická prípojka 3                      | Prípojovacia doska veľkosť 2 podľa ISO 5599-2      |
| Pneumatická prípojka 4                      | Prípojovacia doska veľkosť 2 podľa ISO 5599-2      |
| Pneumatická prípojka 5                      | Prípojovacia doska veľkosť 2 podľa ISO 5599-2      |
| Materiálový údaj                            | zhoda s RoHS                                       |
| Materiál tesnení                            | FPM<br>HNBR<br>NBR                                 |
| Materiál telesa                             | Hliníkový tlakový odliatok<br>PA                   |
| Materiál skrutiek                           | Oceľ, pozinkovaná                                  |