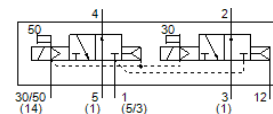


# Elektromagnetický ventil VSVA-B-T32F-AZH-D1-1T1L

číslo dielca: 8034802

FESTO



## údajový list

charakteristický znak	Hodnota
Funkcia ventilu	2x3/2 otvorený monostabilný
Typ ovládania	elektrický
Šírka	42 mm
Štandardný menovitý prietok	1.200 l/min
Pracovný tlak Mpa	-0,09 ... 1 MPa
Pracovný tlak	-0,9 ... 10 bar
Konštrukčné vyhotovenie	piestové šupátko
Osvedčenie	c UL us - Recognized (OL)
Spôsob ochrany	IP65 NEMA 4
Funkcia odsávania	škrtené cez škrtiacu dosku cez dosku samostatného pripojenia
Princíp tesnenia	mäkký
montážna poloha	ľubovoľný
Ručné pomocné ovládanie	tlačítkom
Druh riadenia	predregulovaný
napájanie riadiacim vzduchom	externý
Smer prúdenia	výnimočne reverzibilné
Zobrazenie stavu signálu	LED
Riadiaci tlak Mpa	0,3 ... 1 MPa
Riadiaci tlak	3 ... 10 bar
Prietokový ventil	1.400 l/min
Prietok cez ventil na samostatnej pripojovacej doske	1.200 l/min
Optimalizovaný prietok pneumaticky zreťazeného ventilu	1.300 l/min
Prietok cez pneumaticky zreťazený ventil	1.200 l/min
Čas vypnutia	28 ms
Čas zapnutia	34 ms
Max. pozitívny testovací impulz s logikou 0	1.600 µs
Max. negatívny testovací impulz s logikou 1	1.100 µs
Nominálny záberový prúd na jednu cievku	60 mA až do 30 ms
Charakteristická hodnota cievky	24 V DC; 1,3 W
Nárazová pevnosť	2,5 kV
Stupeň znečistenia	3
Dovolená odchýlka napätia	+/- 10 %
Pracovné médium	Stlačený vzduch podľa ISO8573-1:2010 [7:4:4]
Poznámka k ovládaciemu a riadiacemu médiu	Možná prevádzka s mazaním (pre ďalšiu prevádzku požadovanú)
Odolnosť proti vibráciám	Skúška použitia v doprave na úrovni 2 podľa FN 942017-4 a EN 60068-2-6
Pevnosť proti otrasom	Test proti otrasom na úrovni 2 podľa FN 942017-5 a EN 60068-2-27
Trieda odolnosti proti korózii KBK	0 - Bez zaťaženia koróziou
LABS - konformita	VDMA24364-B1/B2-L
Relatívna vlhkosť vzduchu	0 - 90 %
Teplota okolia	-5 ... 50 °C
Hmotnosť výrobku	442 g
Elektrická prípojka	Plug-in podľa ISO 5599-2

charakteristický znak	Hodnota
Typ upevnenia	na prípojnú dosku
Prípojka pomocného riadiaceho vzduchu 12/14	Prípojovacia doska veľkosť 1 podľa ISO 5599-2
Odfuk riadiaceho vzduchu - prípojka 82/84	Voliteľný: nezvedený podľa štandardu zvedený
Pneumatická prípojka 1	Prípojovacia doska veľkosť 1 podľa ISO 5599-2
Pneumatická prípojka 2	Prípojovacia doska veľkosť 1 podľa ISO 5599-2
Pneumatická prípojka 3	Prípojovacia doska veľkosť 1 podľa ISO 5599-2
Pneumatická prípojka 4	Prípojovacia doska veľkosť 1 podľa ISO 5599-2
Pneumatická prípojka 5	Prípojovacia doska veľkosť 1 podľa ISO 5599-2
Materiálový údaj	zhoda s RoHS
Materiál tesnení	FPM HNBR NBR
Materiál telesa	Hliníkový tlakový odliatok PA
Materiál skrutiek	Oceľ, pozinkovaná