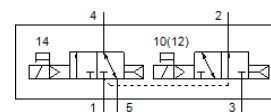
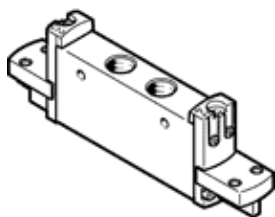


Elektromagnetický ventil

VUVG-L14-T32H-A-G18-P1

číslo dielca: 8033525

FESTO



údajový list

charakteristický znak	Hodnota
Funkcia ventilu	2x3/2 otvorený/zatvorený monostabilný
Typ ovládania	elektrický
Veľkosť ventilu	14 mm
Štandardný menovitý prietok	580 ... 590 l/min
Pracovný tlak Mpa	0,15 ... 0,8 MPa
Pracovný tlak	1,5 ... 8 bar
Konštrukčné vyhotovenie	piestové šupátko
spôsob návratnosti	pneumatická pružina
Osvedčenie	c UL us - Recognized (OL)
Oddelenie vydávajúce certifikát	UL MH19482
Spôsob ochrany	IP65 S elektrickým pilotným ventilom a konektorom
Menovitá hodnota	4,6 mm
Funkcia odsávania	škrtené
Princíp tesnenia	mäkký
montážna poloha	ľubovoľný
Druh riadenia	predregulovaný
napájanie riadiacim vzduchom	interný
Prekrytie	Pozitívne prekrytie
Riadiaci tlak Mpa	0,15 ... 0,8 MPa
Riadiaci tlak	1,5 ... 8 bar
Vhodnosť pre vákuum	nie
Čas vypnutia	18 ms
Čas zapnutia	11 ms
Spínacia doba	100 %
Max. pozitívny testovací impulz s logikou 0	700 µs
Max. negatívny testovací impulz s logikou 1	900 µs
Pracovné médium	Stlačený vzduch podľa ISO8573-1:2010 [7:4:4]
Poznámka k ovládaciemu a riadiacemu médiu	Možná prevádzka s mazaním (pre ďalšiu prevádzku požadovaná)
Odolnosť proti vibráciám	Skúška použitia v doprave na úrovni 2 podľa FN 942017-4 a EN 60068-2-6
Pevnosť proti otrasom	Test proti otrasom na úrovni 2 podľa FN 942017-5 a EN 60068-2-27
Trieda odolnosti proti korózii KBK	2 - Mierne zaťaženie koróziou
LABS - konformita	VDMA24364-B1/B2-L
Teplota média	-5 ... 60 °C
Teplota okolia	-5 ... 60 °C
Hmotnosť výrobku	65 g
Elektrická prípojka	Cez elektrický pilotný ventil
Typ upevnenia	na montážnu lištu s priebežným vŕtaním Voliteľný:
Pneumatická prípojka 1	G1/8
Pneumatická prípojka 2	G1/8
Pneumatická prípojka 3	G1/8
Pneumatická prípojka 4	G1/8
Pneumatická prípojka 5	G1/8
Riadiace rozhranie	podľa ISO 15218
Materiálový údaj	zhoda s RoHS
Materiál tesnení	HNBR NBR
Materiál telesa	Hliníková tvárna zliatina