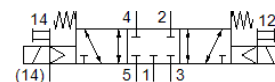


# Elektromagnetický ventil

## VSVA-B-P53C-ZTR-A2-1T1L

číslo dielca: 8033456

FESTO



### údajový list

| charakteristický znak                                | Hodnota                                                                |
|------------------------------------------------------|------------------------------------------------------------------------|
| Funkcia ventilu                                      | 5/3 v kľudovej polohe zatvorený                                        |
| Typ ovládania                                        | elektrický                                                             |
| Šírka                                                | 18 mm                                                                  |
| Štandardný menovitý prietok                          | 450 l/min                                                              |
| Pracovný tlak Mpa                                    | -0,09 ... 1 MPa                                                        |
| Pracovný tlak                                        | -0,9 ... 10 bar                                                        |
| Konštrukčné vyhotovenie                              | piestové šupátko                                                       |
| Osvedčenie                                           | c UL us - Recognized (OL)                                              |
| Spôsob ochrany                                       | IP65<br>NEMA 4                                                         |
| Funkcia odsávania                                    | škrtené<br>cez škrtiacu dosku<br>cez dosku samostatného pripojenia     |
| Princíp tesnenia                                     | mäkký                                                                  |
| montážna poloha                                      | ľubovoľný                                                              |
| Ručné pomocné ovládanie                              | s príslušenstvom, s aretáciou tlačítkom                                |
| Druh riadenia                                        | predregulovaný                                                         |
| napájanie riadiacim vzduchom                         | externý<br>interný                                                     |
| Smer prúdenia                                        | ľubovoľný                                                              |
| Prekrytie                                            | Pozitívne prekrytie                                                    |
| Zobrazenie stavu signálu                             | LED                                                                    |
| Riadiaci tlak Mpa                                    | 0,3 ... 1 MPa                                                          |
| Riadiaci tlak                                        | 3 ... 10 bar                                                           |
| Prietokový ventil                                    | 700 l/min                                                              |
| Prietok cez ventil na samostatnej pripojovacej doske | 550 l/min                                                              |
| Optimalizovaný prietok pneumaticky zrežaného ventilu | 650 l/min                                                              |
| Prietok cez pneumaticky zrežaný ventil               | 450 l/min                                                              |
| Čas vypnutia                                         | 44 ms                                                                  |
| Čas zapnutia                                         | 15 ms                                                                  |
| Spínacia doba                                        | 100 %                                                                  |
| Max. pozitívny testovací impulz s logikou 0          | 1.500 µs                                                               |
| Max. negatívny testovací impulz s logikou 1          | 800 µs                                                                 |
| Maximálny príkon                                     | 72 mA                                                                  |
| Menovité prevádzkové napätie DC                      | 24 V                                                                   |
| Charakteristická hodnota cievky                      | 24 V DC: 1,6 W                                                         |
| Nárazová pevnosť                                     | 2,5 kV                                                                 |
| Stupeň znečistenia                                   | 3                                                                      |
| Dovolená odchýlka napätia                            | +/- 10 %                                                               |
| Pracovné médium                                      | Stlačený vzduch podľa ISO8573-1:2010 [7:4:4]                           |
| Poznámka k ovládaciemu a riadiacemu médiu            | Možná prevádzka s mazaním (pre ďalšiu prevádzku požadovaná)            |
| Odolnosť proti vibráciám                             | Skúška použitia v doprave na úrovni 2 podľa FN 942017-4 a EN 60068-2-6 |
| Pevnosť proti otrasom                                | Test proti otrasom na úrovni 2 podľa FN 942017-5 a EN 60068-2-27       |
| Trieda odolnosti proti korózii KBK                   | 0 - Bez zaťaženia koróziou                                             |
| LABS - konformita                                    | VDMA24364-B1/B2-L                                                      |

| charakteristický znak                       | Hodnota                                            |
|---------------------------------------------|----------------------------------------------------|
| Relatívna vlhkosť vzduchu                   | 0 - 90 %                                           |
| Riadiace médium                             | Stlačený vzduch podľa ISO8573-1:2010 [7:4:4]       |
| Teplota okolia                              | -5 ... 50 °C                                       |
| Hmotnosť výrobku                            | 191 g                                              |
| Elektrická prípojka                         | Plug-in<br>podľa ISO 15407-2                       |
| Typ upevnenia                               | na prípojnú dosku                                  |
| Prípojka pomocného riadiaceho vzduchu 12/14 | Prípojovacia doska veľkosť 18 mm podľa ISO 15407-2 |
| Odfuk riadiaceho vzduchu - prípojka 82/84   | Voliteľný:<br>nezvedený podľa štandardu<br>zvedený |
| Pneumatická prípojka 1                      | Prípojovacia doska veľkosť 18 mm podľa ISO 15407-2 |
| Pneumatická prípojka 2                      | Prípojovacia doska veľkosť 18 mm podľa ISO 15407-2 |
| Pneumatická prípojka 3                      | Prípojovacia doska veľkosť 18 mm podľa ISO 15407-2 |
| Pneumatická prípojka 4                      | Prípojovacia doska veľkosť 18 mm podľa ISO 15407-2 |
| Pneumatická prípojka 5                      | Prípojovacia doska veľkosť 18 mm podľa ISO 15407-2 |
| Materiálový údaj                            | zhoda s RoHS                                       |
| Materiál tesnení                            | FPM<br>HNBR<br>NBR                                 |
| Materiál telesa                             | Hliníkový tlakový odliatok<br>PA                   |
| Materiál skrutiek                           | Oceľ, pozinkovaná                                  |