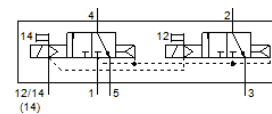


Elektromagnetický ventil

VSVA-B-T32C-AZTR-A1-1T1L

číslo dielca: 8033013

FESTO



údajový list

| charakteristický znak | Hodnota |
|--|--|
| Funkcia ventilu | 2x3/2 zatvorený monostabilný |
| Typ ovládania | elektrický |
| Šírka | 26 mm |
| Štandardný menovitý prietok | 900 l/min |
| Pracovný tlak Mpa | 0,3 ... 1 MPa |
| Pracovný tlak | 3 ... 10 bar |
| Konštrukčné vyhotovenie | piestové šupátko |
| Osvedčenie | c UL us - Recognized (OL) |
| Spôsob ochrany | IP65 NEMA 4 |
| Funkcia odsávania | škrtené cez škrtiacu dosku cez dosku samostatného pripojenia |
| Princíp tesnenia | mäkký |
| montážna poloha | ľubovoľný |
| Ručné pomocné ovládanie | s príslušenstvom, s aretáciou tlačítkom |
| Druh riadenia | predregulovaný |
| napájanie riadiacim vzduchom | externý interný |
| Smer prúdenia | nereverzibilný |
| Prekrytie | Pozitívne prekrytie |
| Zobrazenie stavu signálu | LED |
| Riadiaci tlak Mpa | 0,3 ... 1 MPa |
| Riadiaci tlak | 3 ... 10 bar |
| Prietokový ventil | 1.250 l/min |
| Prietok cez ventil na samostatnej pripojovacej doske | 1.100 l/min |
| Optimalizovaný prietok pneumaticky zrežaného ventilu | 1.150 l/min |
| Prietok cez pneumaticky zrežaný ventil | 900 l/min |
| Čas vypnutia | 38 ms |
| Čas zapnutia | 20 ms |
| Spínacia doba | 100 % |
| Max. pozitívny testovací impulz s logikou 0 | 1.500 µs |
| Max. negatívny testovací impulz s logikou 1 | 1.200 µs |
| Maximálny príkon | 60 mA |
| Menovité prevádzkové napätie DC | 24 V |
| Charakteristická hodnota cievky | 24 V DC: 1,3 W |
| Nárazová pevnosť | 2,5 kV |
| Stupeň znečistenia | 3 |
| Dovolená odchýlka napätia | +/- 10 % |
| Pracovné médium | Stlačený vzduch podľa ISO8573-1:2010 [7:4:4] |
| Poznámka k ovládaciemu a riadiacemu médiu | Možná prevádzka s mazaním (pre ďalšiu prevádzku požadovaná) |
| Odolnosť proti vibráciám | Skúška použitia v doprave na úrovni 2 podľa FN 942017-4 a EN 60068-2-6 |
| Pevnosť proti otrasom | Test proti otrasom na úrovni 2 podľa FN 942017-5 a EN 60068-2-27 |
| Trieda odolnosti proti korózii KBK | 0 - Bez zaťaženia koróziou |
| LABS - konformita | VDMA24364-B1/B2-L |

| charakteristický znak | Hodnota |
|---|--|
| Relatívna vlhkosť vzduchu | 0 - 90 % |
| Riadiace médium | Stlačený vzduch podľa ISO8573-1:2010 [7:4:4] |
| Teplota okolia | -5 ... 50 °C |
| Hmotnosť výrobku | 335 g |
| Elektrická prípojka | Plug-in podľa ISO 15407-2 |
| Typ upevnenia | na prípojnú dosku |
| Prípojka pomocného riadiaceho vzduchu 12/14 | Prípojovacia doska veľkosť 26 mm podľa ISO 15407-2 |
| Odfuk riadiaceho vzduchu - prípojka 82/84 | Voliteľný: nezvedený podľa štandardu zvedený |
| Pneumatická prípojka 1 | Prípojovacia doska veľkosť 26 mm podľa ISO 15407-2 |
| Pneumatická prípojka 2 | Prípojovacia doska veľkosť 26 mm podľa ISO 15407-2 |
| Pneumatická prípojka 3 | Prípojovacia doska veľkosť 26 mm podľa ISO 15407-2 |
| Pneumatická prípojka 4 | Prípojovacia doska veľkosť 26 mm podľa ISO 15407-2 |
| Pneumatická prípojka 5 | Prípojovacia doska veľkosť 26 mm podľa ISO 15407-2 |
| Materiálový údaj | zhoda s RoHS |
| Materiál tesnení | FPM HNBR NBR |
| Materiál telesa | Hliníkový tlakový odliatok PA |
| Materiál skrutiek | Oceľ, pozinkovaná |