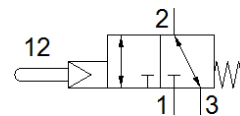
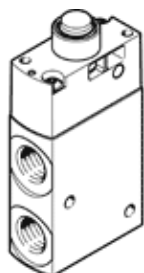


Plunžrový ventil VMEF-STC-M32-M-N14

číslo dielca: 8031334

FESTO



údajový list

charakteristický znak	Hodnota
Funkcia ventilu	3/2 zatvorený monostabilný
Typ ovládania	mechanický
Šírka	20 mm
Štandardný menovitý prietok	870 l/min
Pracovný tlak Mpa	0,35 ... 1 MPa
Pracovný tlak	3,5 ... 10 bar
Konštrukčné vyhotovenie	Tanierová podložka
spôsob návratnosti	mechanická pružina
Menovitá hodnota	6 mm
Pokyn pre použitie	nepoužívať ako mechanický doraz
Princíp tesnenia	mäkký
montážna poloha	ľubovoľný
Druh riadenia	predregulovaný
napájanie riadiacim vzduchom	interný
Smer prúdenia	reverzibilný
Prekrytie	Prekrytie nuly
Riadiaci tlak Mpa	0,35 ... 1 MPa
Riadiaci tlak	3,5 ... 10 bar
Ovládací tlak	50,75 ... 145 psi
Max. spínacia frekvencia	3 Hz
Pracovné médium	Stlačený vzduch podľa ISO8573-1:2010 [7:-:-]
Poznámka k ovládaciemu a riadiacemu médiu	Možná prevádzka s mazaním (pre ďalšiu prevádzku požadovaná)
Trieda odolnosti proti korózii KBK	2 - Mierne zaťaženie koróziou
LABS - konformita	VDMA24364-B1/B2-L
Teplota média	-10 ... 60 °C
Teplota okolia	-10 ... 60 °C
Ovládacia sila	14 N
Hmotnosť výrobku	124 g
Typ upevnenia	s priebežným vŕtaním
Prípojka pomocného riadiaceho vzduchu 12/14	M5
Pneumatická prípojka 1	1/4 NPT
Pneumatická prípojka 2	1/4 NPT
Pneumatická prípojka 3	1/4 NPT
Materiálový údaj	zhoda s RoHS
Materiál krytu	PA - zosilnený
Materiál tesnení	NBR
Materiál telesa	Hliníková tvárna zliatina, eloxovaná