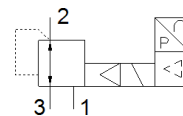
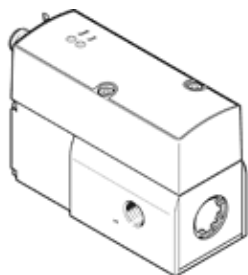


Proporcionálny tlakový regulačný ventil VPPM-8F-L-1-F-0L10H-LK-S1

číslo dielca: 8031112

FESTO



údajový list

charakteristický znak	Hodnota
Menovitý priemer, zavzdušnenie	8 mm
Menovitý priemer, odvzdušnenie	7 mm
Typ ovládania	elektrický
Princíp tesnenia	mäkký
montážna poloha	ľubovoľný
Konštrukčné vyhotovenie	nepriamo riadený membránový redukčný ventil
Odolnosť voči skratu	pre všetky elektrické prípojky
Bezpečnostné pokyny	Bezpečnostné nastavenie VPPM: Pri prerušení napájacieho kábla zostáva výstupný tlak v stálej neregulovanej hodnote.
Ochrana proti prepólovaniu	pre všetky elektrické prípojky
spôsob návratnosti	mechanická pružina
Druh riadenia	predregulovaný
Funkcia ventilu	3-cestný-proporcionálny-tlakový-regulačný-ventil
Typ zobrazenia	LED
Rozsah regulácie tlaku MPa	0,01 ... 1 MPa
Oblasť regulácie tlaku	0,1 ... 10 bar
Vstupný tlak 1	0 ... 11 bar
Vstupný tlak 1 MPa	0 ... 1,1 MPa
Max. tlaková hysterézia	0,05 bar
Štandardný menovitý prietok	1.650 l/min
Rozsah pracovného napätia DC	18 ... 30 V
Maximálny príkon	300 mA
Spínacia doba	100 %
Maximálny elektrický príkon	7 W
Protokol	I-Port IO-Link
Činiteľ zvlhnenia	10 %
Pracovné médium	Stlačený vzduch podľa ISO8573-1:2010 [7:4:4] Inertné plyny
Poznámka k ovládaciemu a riadiacemu médiu	Nie je možná prevádzka s mazaním
Osvedčenie	RCM Mark c UL us - Listed (OL)
KC značka	KC-EMV
CE-Značka (pozri prehlásenie o zhode)	podľa smernice EU-EMV podľa EU-RoHS-RL
UKCA-značenie (pozri prehlásenie o zhode)	podľa UK predpisov pre EMC podľa UK RoHS predpisov
Oddelenie vydávajúce certifikát	UL E322346
Trieda odolnosti proti korózii KBK	2 - Mierne zaťaženie koróziou
LABS - konformita	VDMA24364-B1/B2-L
Teplota média	10 ... 50 °C
Spôsob ochrany	IP65
Teplota okolia	0 ... 60 °C
Hmotnosť výrobku	560 g
Linearita	1 %FS
Hysterézia	0,5 %FS

charakteristický znak	Hodnota
Opakovateľnosť	0,5 %FS
Celková presnosť	1,25 %FS
Teplotný koeficient	0,04 %/K
opakovateľná presnosť FS	0,5 %
IO-Link, protokol	Device V 1.1
IO-Link, komunikačný mód	COM1 (4,8 kBaud), COM2 (38,4 kBaud), COM3 (230,4 kBaud)
IO-Link, typ portu	A
IO-Link, šírka procesných dát OUT	2 Byte
IO-Link, šírka procesných dát IN	2 Byte
IO-Link, minimálny čas cyklu	0,5 ms
Typ upevnenia	s priebežným vŕtaním s príslušenstvom Voliteľný:
Pneumatická prípojka 1	prípájacia platňa
Pneumatická prípojka 2	prípájacia platňa
Pneumatická prípojka 3	prípájacia platňa
Materiálový údaj	zhoda s RoHS
Materiál telesa	Hliníková tvárna zliatina eloxovaný