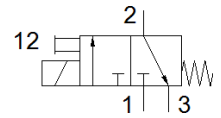
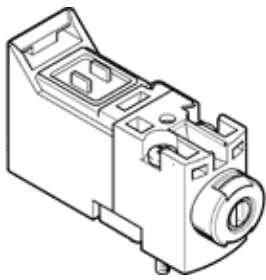


Elektromagnetický ventil

MHA1-M1AR-3/2G-0,6-P3

číslo dielca: 8025226

FESTO



údajový list

charakteristický znak	Hodnota
Funkcia ventilu	3/2 zatvorený monostabilný
Typ ovládania	elektrický
Šírka	10 mm
Štandardný menovitý prietok	10 l/min
Pracovný tlak	0,15 ... 0,8 MPa
Konštrukčné vyhotovenie	Sedlový ventil so spätnou pružinou
spôsob návratnosti	mechanická pružina
Spôsob ochrany	IP40
Oddelenie vydávajúce certifikát	UL MH19482
Menovitá hodnota	0,65 mm
Sieťový modul	10 mm
Funkcia odsávania	škrtené
Princíp tesnenia	mäkký
montážna poloha	ľubovoľný
Ručné pomocné ovládanie	s aretáciou tlačítkom
Druh riadenia	priamo
Smer prúdenia	nereverzibilný
Prekrytie	Negatívne prekrytie
Upozornenie pre nútenú dynamizáciu	Spínacia frekvencia minimálne 1x za týždeň
Maximálna spínacia frekvencia	10 Hz
Čas vypnutia	10 ms
Čas zapnutia	5 ms
Spínacia doba	100 %
Spotreba elektrickej energie	1 VA
Charakteristická hodnota cievky	24 V AC: 50/60 Hz, Spínací výkon 1 VA, Pridržiací výkon 1 VA
Dovolená odchýlka napätia	+/- 10 %
Pracovné médium	Stlačený vzduch podľa ISO8573-1:2010 [7:4:4]
Poznámka k ovládaciemu a riadiacemu médiu	Možná prevádzka s mazaním (pre ďalšiu prevádzku požadovaná)
Odolnosť proti vibráciám	Skúška použitia v doprave na úrovni 2 podľa FN 942017-4 a EN 60068-2-6
Pevnosť proti otrasom	Test proti otrasom na úrovni 2 podľa FN 942017-5 a EN 60068-2-27
Trieda odolnosti proti korózii KBK	2 - Mierne zaťaženie koróziou
Teplota skladovania	-20 ... 60 °C
Teplota média	-5 ... 50 °C
Teplota okolia	-5 ... 50 °C
Hmotnosť výrobku	10 g
Elektrická prípojka	Cez elektrickú pripojovaciu dosku
Typ upevnenia	na prípojnú dosku s priebežným vŕtaním
Pneumatická prípojka 1	pripájacia platňa
Pneumatická prípojka 2	pripájacia platňa
Pneumatická prípojka 3	pripájacia platňa
Materiálový údaj	zhoda s RoHS
Materiál tesnení	FPM HNBR NBR
Materiál telesa	PA - zosilnený PPS-zosilnený