

# Tlakový regulačný ventil LR-1/2-D-7-MAXI-MPA

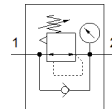
FESTO

číslo dielca: 8002371

Classic - nepoužívať pre nové projekty

s manometrom, pracovný tlak do 7 bar.

Moderné alternatívy nájdete pomocou zadania prvých štyroch znakov  
objednávacieho kódu do vyhľadávacieho poľa.



## údajový list

charakteristický znak	Hodnota
Velkosť	Maxi
Typový rad	D
Zabezpečenie ovládania	Otočné tlačítko s aretáciou
montážna poloha	ľubovoľný
Konštrukčné vyhotovenie	predradený regulačný ventil
Funkcia regulátora	konštantný výstupný tlak so sekundárnym odvzdušnením
Ukazovateľ tlaku	s manometrom
Pracovný tlak	0 ... 16 bar
Oblasť regulácie tlaku	0,5 ... 7 bar
Max. tlaková hysterézia	0,4 bar
Štandardný menovitý prietok	10.700 l/min
Pracovné médium	Stlačený vzduch podľa ISO8573-1:2010 [7:4:4] Inertné plyny
Poznámka k ovládaciemu a riadiacemu médiu	Možná prevádzka s mazaním (pre ďalšiu prevádzku požadovaná)
Trieda odolnosti proti korózii KBK	2 - Mierne zaťaženie koróziou
LABS - konformita	VDMA24364-B1/B2-L
Stupeň čistoty vzduchu na výstupe	Stlačený vzduch podľa ISO8573-1:2010 [7:4:4] Inertné plyny
Teplota média	-10 ... 60 °C
Teplota okolia	-10 ... 60 °C
Hmotnosť výrobku	1.200 g
Typ upevnenia	inštalácia do čelného panelu zabudovanie vedenia s príslušenstvom
Pneumatická prípojka 1	G1/2
Pneumatická prípojka 2	G1/2
Materiálový údaj	zhoda s RoHS
Materiál pripojovacej dosky	Zinkový odliatok odliaty pod tlakom
Materiál tesnení	NBR
Materiál telesa	Zinkový odliatok odliaty pod tlakom