

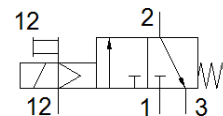
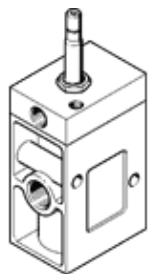
Elektromagnetický ventil

MCH-3-1/2-S

číslo dielca: 7983

FESTO

Tento typ je vhodný pre prevádzkovanie vákuu.



údajový list

charakteristický znak	Hodnota
Funkcia ventilu	3/2 zatvorený monostabilný
Typ ovládania	elektrický
Šírka	52 mm
Štandardný menovitý prietok	3.700 l/min
Pracovný tlak Mpa	-0,095 ... 1 MPa
Pracovný tlak	-0,95 ... 10 bar
Konštrukčné vyhotovenie	Tanierová podložka
spôsob návratnosti	mechanická pružina
Osvedčenie	c UL us - Recognized (OL)
Spôsob ochrany	IP65
Menovitá hodnota	14 mm
Sieťový modul	69 mm
Funkcia odsávania	škrtené
Princíp tesnenia	mäkký
montážna poloha	ľubovoľný
Ručné pomocné ovládanie	s aretáciou
Druh riadenia	predregulovaný
napájanie riadiacim vzduchom	externý
Smer prúdenia	nereverzibilný
Prekrytie	Negatívne prekrytie
Riadiaci tlak Mpa	0,1 ... 1 MPa
Riadiaci tlak	1 ... 10 bar
b-hodnota	0,3
Čas vypnutia	54 ms
Čas zapnutia	22 ms
Max. pozitívny testovací impulz s logikou 0	2.200 µs
Max. negatívny testovací impulz s logikou 1	3.700 µs
Charakteristická hodnota cievky	Vid' elektromagnetické cievky, objednávajú sa samostatne
Pracovné médium	Stlačený vzduch podľa ISO8573-1:2010 [7:4:4]
Poznámka k ovládaciemu a riadiacemu médiu	Možná prevádzka s mazaním (pre ďalšiu prevádzku požadovaná)
Trieda odolnosti proti korózii KBK	1 - Nízke zaťaženie koróziou
LABS - konformita	VDMA24364-B1/B2-L
Teplota skladovania	-20 ... 60 °C
Teplota média	-10 ... 60 °C
Riadiace médium	Stlačený vzduch podľa ISO8573-1:2010 [7:4:4]
Teplota okolia	-5 ... 40 °C
Hmotnosť výrobku	1.115 g
Typ upevnenia	na montážnu lištu s priebežným vŕtaním Voliteľný:
Prípojka pomocného riadiaceho vzduchu 12	G1/8
Prípojka riadiaceho vzduchu 12	G1/8
Pneumatická prípojka 1	G1/2
Pneumatická prípojka 2	G1/2
Pneumatická prípojka 3	G1/2
Materiálový údaj	zhoda s RoHS
Materiál tesnení	NBR
Materiál telesa	Hliníkový tlakový odliatok