

# Ventil so snímacou pákou

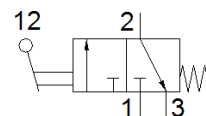
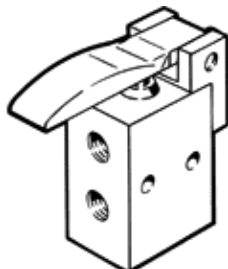
## TH-3-M5

číslo dielca: 6758

FESTO

v zákl. polohe zatvorený

Tento typ je vhodný pre prevádzkovanie vákuu.



### údajový list

charakteristický znak	Hodnota
Funkcia ventilu	3/2 zatvorený monostabilný
Štandardný menovitý prietok	80 l/min
Pracovný tlak	-0,95 ... 8 bar
Konštrukčné vyhotovenie	Tanierová podložka
Menovitá hodnota	2 mm
Druh riadenia	priamo
Pracovné médium	Stlačený vzduch podľa ISO8573-1:2010 [-:~:]
Poznámka k ovládaciemu a riadiacemu médiu	Možná prevádzka s mazaním (pre ďalšiu prevádzku požadovaná)
LABS - konformita	VDMA24364-B1/B2-L
Teplota okolia	-10 ... 60 °C
Ovládacia sila	8 N
Hmotnosť výrobku	37 g
Typ upevnenia	s priebežným vŕtaním
Pneumatická prípojka 1	M5
Pneumatická prípojka 2	M5
Materiál tesnení	NBR
Materiál telesa	Zinkový odlíatok odliaty pod tlakom