

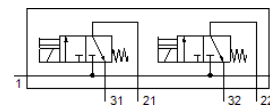
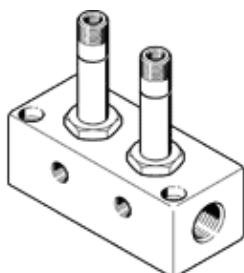
Elektromagnetický ventil

BMCH-2-3-1/8

číslo dielca: 6686

FESTO

Tento typ je vhodný pre prevádzkovanie vákuu.



údajový list

charakteristický znak	Hodnota
Funkcia ventilu	2x3/2 zatvorený monostabilný
Typ ovládania	elektrický
Štandardný menovitý prietok	160 l/min
Pracovný tlak Mpa	-0,095 ... 0,7 MPa
Pracovný tlak	-0,95 ... 7 bar
Konštrukčné vyhotovenie	Sedlový ventil so spätnou pružinou
spôsob návratnosti	mechanická pružina
Spôsob ochrany	IP65
Menovitá hodnota	2,5 mm
Princíp tesnenia	mäkký
Max. počet miest na ventily	2
Druh riadenia	priamo
Príkon, prítiahnutie	30 W
Príkon, pridržiavanie	22 W
Pracovné médium	Stlačený vzduch podľa ISO8573-1:2010 [7:4:4]
Poznámka k ovládaciemu a riadiacemu médiu	Možná prevádzka s mazaním (pre ďalšiu prevádzku požadovaná)
LABS - konformita	VDMA24364-B2-L
Teplota média	-10 ... 60 °C
Teplota okolia	-5 ... 40 °C
Hmotnosť výrobku	680 g
Elektrická prípojka	Zástrčka
Typ upevnenia	s priebežným vŕtaním
Pneumatická prípojka 1	G1/4
Pneumatická prípojka 2	G1/8
Pneumatická prípojka 3	G1/8
Materiál telesa	Hliník