

Elektromagnetický ventil

CJM-5/2-1/4-FH

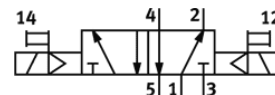
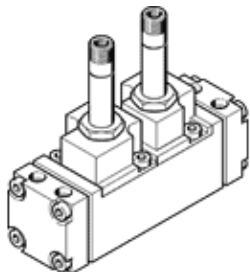
FESTO

číslo dielca: 6159

Classic - nepoužívať pre nové projekty

so zásuvkou a pomocným ručným ovládaním, bez pripájacej dosky

Moderné alternatívy nájdete pomocou zadania prvých štyroch znakov
objednávacieho kódu do vyhľadávacieho poľa.



údajový list

charakteristický znak	Hodnota
Funkcia ventilu	5/2 bistabilný
Typ ovládania	elektrický
Štandardný menovitý prietok	1.400 l/min
Pracovný tlak	1,5 ... 8 bar
Menovitá hodnota	6,5 mm
montážna poloha	ľubovoľný
Ručné pomocné ovládanie	tlačítkom
Druh riadenia	predregulovaný
Max. spínacia frekvencia	40 Hz
Čas zapnutia	28 ms
Pracovné médium	Stlačený vzduch podľa ISO8573-1:2010 [7:4:4]
Poznámka k ovládaciemu a riadiacemu médiu	Možná prevádzka s mazaním (pre ďalšiu prevádzku požadovaná)
LABS - konformita	VDMA24364 - zóna III
Teplota média	-10 ... 60 °C
Typ upevnenia	na prípojnú dosku
Prípojka riadiaceho vzduchu 12	G1/8
Prípojka riadiaceho vzduchu 14	G1/8
Pneumatická prípojka 1	G1/4
Pneumatická prípojka 2	G1/4
Pneumatická prípojka 3	G1/4
Pneumatická prípojka 4	G1/4
Pneumatická prípojka 5	G1/4
Materiál tesnení	NBR
Materiál telesa	Hliníková tvárna zliatina
Materiál membrány	PUR