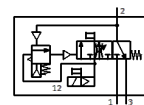
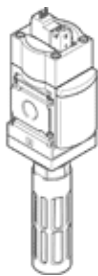


Pomalo nábehový a odvzdušňovací ventil MS6-SV-1/2-C-10V24P-S-AD7

číslo dielca: 611243

FESTO



údajový list

charakteristický znak	Hodnota
Typový rad	MS
Veľkosť	6
Sieťový modul	62 mm
Bezpečnostná funkcia	Odvetranie Zabránenie neočakávanému nábehu (natlakovanie)
Výkonnostná úroveň (PL)	Odvetranie / Kategória 1, Výkonnostná úroveň c Zabránenie neočakávanému nábehu (natlakovanie) / Kategória 1, Výkonnostná úroveň c
Upozornenie pre nútenú dynamizáciu	Frekvencia zopnutia minimálne 1/mesiac
Konštrukčné vyhotovenie	piestové šupátko
Odolnosť voči prekrytiu	áno
Typ ovládania	elektrický
napájanie riadiacim vzduchom	interný
Princíp tesnenia	mäkký
Funkcia odsávania	neškrťiteľný
Ručné pomocné ovládanie	Na pilotnom elektromagnetickom ventil: s tlačidlom, s aretáciou na pomalónábehovom a odvetrávacom ventil: s aretáciou, so samostatným návratom
spôsob návratnosti	mechanická pružina
Druh riadenia	predregulovaný
Funkcia ventilu	3/2 zatvorený monostabilný Funkcia pomalého nábehu tlaku
Pracovný tlak Mpa	0,3 ... 1 MPa
Pracovný tlak	3 ... 10 bar
Ukazovateľ tlaku	so snímačom prietoku s indikáciou stavu
C-hodnota	23,2 l/sbar
b-hodnota	0,4
Štandardný menovitý prietok	5.700 l/min
Menovitý prietok odfuku 0,6->0 MPa (6->0 bar, 87->0 psi)	7.600 l/min
Čas vypnutia	65 ms
Čas zapnutia	370 ms
Spínacia doba	100 %
Charakteristická hodnota cievky	24 V DC: 1,8 W
Dovolená odchýlka napätia	+/- 10 %
Pracovné médium	Stlačený vzduch podľa ISO8573-1:2010 [7:4:4]
Poznámka k ovládaciemu a riadiacemu médiu	Možná prevádzka s mazaním (pre ďalšiu prevádzku požadovaná)
Trieda odolnosti proti korózii KBK	2 - Mierne zaťaženie koróziou
Materiálový údaj	zhoda s RoHS
LABS - konformita	VDMA24364-B1/B2-L
Spôsob ochrany	IP65 so zásuvkou
Pevnosť proti otrasom	Test proti otrasom na úrovni 2 podľa FN 942017-5 a EN 60068-2-27
Odolnosť proti vibráciám	Skúška použitia v doprave na úrovni 2 podľa FN 942017-4 a EN 60068-2-6
CE-Značka (pozri prehlásenie o zhode)	podľa smernice EU o strojoch
Vhodné pre potravinárstvo	Pozri rozšírenú informáciu o materiáloch
Typ upevnenia	zabudovanie vedenia s príslušenstvom

charakteristický znak	Hodnota
	Voliteľný:
montážna poloha	ľubovoľný
Hmotnosť výrobku	1.006 g
Pneumatická prípojka 1	G1/2
Pneumatická prípojka 2	G1/2
Pneumatická prípojka 3	G3/4
Elektrická prípojka	4-pólový podľa IEC 61076-2-101
Materiál telesa	Hliníkový tlakový odliatok
Materiál tesnení	NBR
Materiál piestnej tyče	vysokolegovaná nehrdzavejúca oceľ