

# Elektromagnetický ventil

## CJM-5/2-1/4-CH

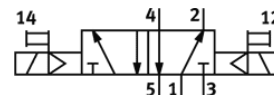
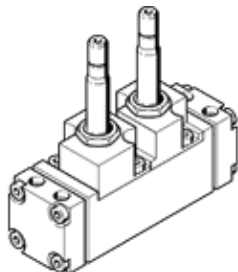
FESTO

číslo dielca: 5955

Classic - nepoužívať pre nové projekty

so zásuvkou a pomocným ručným ovládaním, bez pripájacej dosky

Moderné alternatívy nájdete pomocou zadania prvých štyroch znakov  
objednávacieho kódu do vyhľadávacieho poľa.



## údajový list

charakteristický znak	Hodnota
Funkcia ventilu	5/2 bistabilný
Typ ovládania	elektrický
Štandardný menovitý prietok	1.400 l/min
Pracovný tlak	1,5 ... 10 bar
Menovitá hodnota	6,5 mm
montážna poloha	ľubovoľný
Ručné pomocné ovládanie	tlačítkom
Druh riadenia	predregulovaný
Smer prúdenia	nereverzibilný
Max. spínacia frekvencia	40 Hz
Čas zapnutia	28 ms
Pracovné médium	Stlačený vzduch podľa ISO8573-1:2010 [7:4:4]
Poznámka k ovládaciemu a riadiacemu médiu	Možná prevádzka s mazaním (pre ďalšiu prevádzku požadovaná)
LABS - konformita	VDMA24364 - zóna III
Teplota média	-10 ... 60 °C
Typ upevnenia	na prípojnú dosku
Prípojka riadiaceho vzduchu 12	G1/8
Prípojka riadiaceho vzduchu 14	G1/8
Pneumatická prípojka 1	G1/4
Pneumatická prípojka 2	G1/4
Pneumatická prípojka 3	G1/4
Pneumatická prípojka 4	G1/4
Pneumatická prípojka 5	G1/4
Materiál tesnení	NBR
Materiál telesa	Hliníková tvárna zliatina
Materiál membrány	PUR