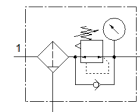
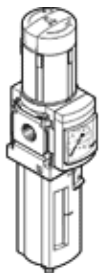


Redukčný ventil s filtrom MS6-LFR-1/2-D7-C-R-M-RG-AS

číslo dielca: 578836

FESTO



údajový list

| charakteristický znak | Hodnota |
|------------------------------------|---|
| Veľkosť | 6 |
| Typový rad | MS |
| Zabezpečenie ovládania | Otočné tlačítko s aretáciou s príslušenstvom uzamykateľné |
| montážna poloha | vertikálny +/- 5° |
| Kvalita filtrácie | 5 µm |
| Odtok kondenzátu | manuálne otáčavý |
| Konštrukčné vyhotovenie | Filters redukčným ventilom a s manometrom |
| Max. množstvo kondenzátu | 38 ml |
| Funkcia regulátora | konštantný výstupný tlak so sekundárnym odvzdušnením |
| Misková ochrana | ochranný kôš z plastu |
| Ukazovateľ tlaku | Červeno/zelená stupnica |
| Pracovný tlak Mpa | 0,08 ... 2 MPa |
| Pracovný tlak | 0,8 ... 20 bar |
| Oblasť regulácie tlaku | 0,5 ... 12 bar |
| Max. tlaková hysterézia (Mpa) | 0,025 MPa |
| Max. tlaková hysterézia | 0,25 bar 3,625 psi |
| Štandardný menovitý prietok | 4.000 l/min |
| Pracovné médium | Stlačený vzduch podľa ISO 8573-1:2010 [-:4:-] Inertné plyny |
| Trieda odolnosti proti korózii KBK | 2 - Mierne zaťaženie koróziou |
| LABS - konformita | VDMA24364-B1/B2-L |
| Teplota skladovania | -10 ... 60 °C |
| Vhodné pre potravinárstvo | Pozri rozšírenú informáciu o materiáloch |
| Stupeň čistoty vzduchu na výstupe | Stlačený vzduch podľa ISO8573-1:2010 [6:4:4] |
| Teplota média | -10 ... 60 °C |
| Teplota okolia | -10 ... 60 °C |
| Hmotnosť výrobku | 875 g |
| Typ upevnenia | inštalácia do čelného panelu zabudovanie vedenia s príslušenstvom Voliteľný: |
| Pneumatická prípojka 1 | G1/2 |
| Pneumatická prípojka 2 | G1/2 |
| Materiálový údaj | zhoda s RoHS |
| Materiál ovládacieho panelu | PA POM |
| Materiál tesnení | NBR |
| Materiál filtra | PE |
| Materiál telesa | Hliníkový tlakový odliatok |
| Materiál membrány | NBR |
| Materiál nádobky | PC |
| Materiál oddeľovacieho taniera | POM |