

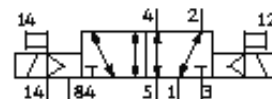
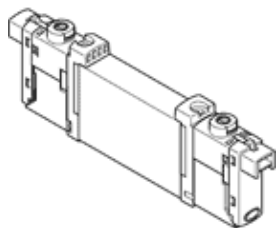
Elektromagnetický ventil

VUVG-B10-B52-ZT-F-1H2L-W1

číslo dielca: 578169

FESTO

Tento typ je vhodný pre prevádzkovanie vákuua.



údajový list

charakteristický znak	Hodnota
Funkcia ventilu	5/2 bistabilný
Typ ovládania	elektrický
Veľkosť ventilu	10 mm
Štandardný menovitý prietok	210 ... 330 l/min
Pracovný tlak Mpa	-0,09 ... 1 MPa
Pracovný tlak	-0,9 ... 10 bar
Konštrukčné vyhotovenie	piestové šupátko
Osvedčenie	RCM Mark c UL us - Recognized (OL)
Spôsob ochrany	IP40 so zásuvkou
Menovitá hodnota	4 mm
Funkcia odsávania	škrtené
Princíp tesnenia	mäkký
montážna poloha	ľubovoľný
Ručné pomocné ovládanie	s aretáciou tlačítkom Krytý
Druh riadenia	predregulovaný
napájanie riadiacim vzduchom	externý
Prekrytie	Pozitívne prekrytie
Riadiaci tlak Mpa	0,15 ... 0,8 MPa
Riadiaci tlak	1,5 ... 8 bar
Vhodnosť pre vákuum	áno
Čas prepnutia	7 ms
Spínacia doba	100 %
Max. pozitívny testovací impulz s logikou 0	700 μs
Max. negatívny testovací impulz s logikou 1	900 μs
Charakteristická hodnota cievky	24 V DC: 1 W
Dovolená odchýlka napätia	+/- 10 %
Pracovné médium	Stlačený vzduch podľa ISO8573-1:2010 [7:4:4]
Poznámka k ovládaciemu a riadiacemu médiu	Možná prevádzka s mazaním (pre ďalšiu prevádzku požadovaná)
Odolnosť proti vibráciám	Skúška použitia v doprave na úrovni 2 podľa FN 942017-4 a EN 60068-2-6
Okolité teplota a teplota média	Bez redukcie pridržiavacieho prúdu -5 - 50 °C
Pevnosť proti otrasom	Test proti otrasom na úrovni 2 podľa FN 942017-5 a EN 60068-2-27
Trieda odolnosti proti korózii KBK	2 - Mierne zaťaženie koróziou
LABS - konformita	VDMA24364-B1/B2-L
Teplota média	-5 ... 60 °C
Riadiace médium	Stlačený vzduch podľa ISO8573-1:2010 [7:4:4]
Teplota okolia	-5 ... 60 °C
Hmotnosť výrobku	45 g
Elektrická prípojka	Cez elektrickú prípojovaciu dosku
Typ upevnenia	na montážnu lištu
Materiálový údaj	zhoda s RoHS
Materiál tesnení	HNBR NBR
Materiál telesa	Hliníková tvárna zliatina