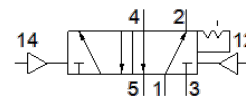
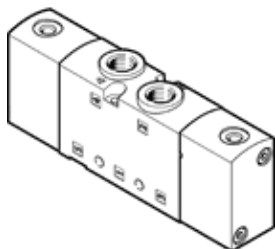


# Pneumatický ventil VUWS-LT20-B52-N18

číslo dielca: 577535

FESTO



## údajový list

charakteristický znak	Hodnota
Funkcia ventilu	5/2 bistabilný
Typ ovládania	pneumatický
Veľkosť ventilu	21 mm
Štandardný menovitý prietok	500 l/min
Pracovný tlak Mpa	0,15 ... 1 MPa
Pracovný tlak	1,5 ... 10 bar
Konštrukčné vyhotovenie	Tanierová podložka
Osvedčenie	c UL us - Recognized (OL)
Menovitá hodnota	5 mm
Funkcia odsávania	škrtené
Princíp tesnenia	mäkký
montážna poloha	ľubovoľný
Ručné pomocné ovládanie	žiadna
Druh riadenia	priamo
napájanie riadiacim vzduchom	interný
Smer prúdenia	neverzibilný
Prekrytie	Negatívne prekrytie
Riadiaci tlak Mpa	0,15 ... 1 MPa
Riadiaci tlak	1,5 ... 10 bar
Čas prepnutia	4 ms
Pracovné médium	Stlačený vzduch podľa ISO8573-1:2010 [7:4:4]
Poznámka k ovládaciemu a riadiacemu médiu	Možná prevádzka s mazaním (pre ďalšiu prevádzku požadovaná)
Odolnosť proti vibráciám	Skúška použitia v doprave na úrovni 2 podľa FN 942017-4 a EN 60068-2-6
Pevnosť proti otrasom	Test proti otrasom na úrovni 2 podľa FN 942017-5 a EN 60068-2-27
Trieda odolnosti proti korózii KBK	2 - Mierne zaťaženie koróziou
LABS - konformita	VDMA24364-B1/B2-L
Teplota média	-10 ... 60 °C
Riadiace médium	Stlačený vzduch podľa ISO8573-1:2010 [7:4:4]
Teplota okolia	-10 ... 60 °C
Hmotnosť výrobku	192 g
Typ upevnenia	na montážnu lištu s priebežným vŕtaním Voliteľný:
prípoj dýchacieho otvoru	nezachytený
Prípojka riadiaceho vzduchu 12	10-32 UNF-2B
Prípojka riadiaceho vzduchu 14	10-32 UNF-2B
Pneumatická prípojka 1	1/8 NPT
Pneumatická prípojka 2	1/8 NPT
Pneumatická prípojka 3	1/8 NPT
Pneumatická prípojka 4	1/8 NPT
Pneumatická prípojka 5	1/8 NPT
Materiálový údaj	zhoda s RoHS
Materiál tesnení	HNBR NBR TPE-U(PU)
Materiál telesa	Hliníkový tlakový odliatok Namaľovaný
Materiál skrutiek	Oceľ, pozinkovaná