

Elektromagnetický ventil

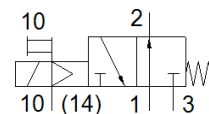
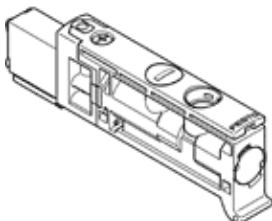
VUVB-ST12-M32U-MZD-QX-1T1

FESTO

číslo dielca: 576003

Classic - nepoužívať pre nové projekty

Moderné alternatívy nájdete pomocou zadania prvých štyroch znakov
objednávacieho kódu do vyhľadávacieho poľa.



údajový list

charakteristický znak	Hodnota
Funkcia ventilu	3/2 otvorený monostabilný
Typ ovládania	elektrický
Veľkosť ventilu	12 mm
Štandardný menovitý prietok	240 ... 400 l/min
Pracovný tlak Mpa	0,28 ... 0,8 MPa
Pracovný tlak	2,8 ... 8 bar
Konštrukčné vyhotovenie	Sedlový ventil so spätnou pružinou
Spôsob ochrany	IP65
Menovitá hodnota	4 mm
Funkcia odsávania	neškrtiteľný
Princíp tesnenia	mäkký
montážna poloha	ľubovoľný
Ručné pomocné ovládanie	s aretáciou tlačítkom
Druh riadenia	predregulovaný
napájanie riadiacim vzduchom	externý
Smer prúdenia	nereverzibilný
Poznámka k prevádzkovému tlaku	0 - 0,8 MPa pri externom pomocnom ovládacom vzduchu 0 - 8 bar pri externom pomocnom ovládacom vzduchu
Riadiaci tlak Mpa	0,28 ... 0,8 MPa
Riadiaci tlak	2,8 ... 8 bar
Čas vypnutia	14 ms
Čas zapnutia	6 ms
Spínacia doba	100 %
Max. pozitívny testovací impulz s logikou 0	800 μs
Max. negatívny testovací impulz s logikou 1	300 μs
Charakteristická hodnota cievky	24 V DC: 1 W
Dovolená odchýlka napätia	+/- 10 %
Pracovné médium	Stlačený vzduch podľa ISO8573-1:2010 [7:4:4]
Poznámka k ovládaciemu a riadiacemu médiu	Možná prevádzka s mazaním (pre ďalšiu prevádzku požadovaná)
Odolnosť proti vibráciám	Test použitia pre transport so stupňom závažnosti 1 podľa FN 942017-4 a EN 60068-2-6
Pevnosť proti otrasom	Test proti otrasom na úrovni 1 podľa FN 942017-5 a EN 60068-2-27
Trieda odolnosti proti korózii KBK	0 - Bez zaťaženia koróziou
LABS - konformita	VDMA24364-B1/B2-L
Teplota média	-5 ... 60 °C
Hladina akustického tlaku	85 dB(A)
Teplota okolia	-5 ... 60 °C
Hmotnosť výrobku	28,1 g
Elektrická prípojka	cez pripojovaciu dosku
Typ upevnenia	na prípojnú dosku
Prípojka pomocného riadiaceho vzduchu 14	pripájacia platňa
Pneumatická prípojka 1	pripájacia platňa

charakteristický znak	Hodnota
Pneumatická prípojka 3	prípájacia platňa
Pneumatická prípojka 5	prípájacia platňa
Materiálový údaj	zhoda s RoHS
Materiál tesnení	NBR TPE-U(PU)
Materiál telesa	PA - zosilnený
Materiál posúvača	Hliníková tvárna zliatina