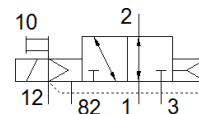


Elektromagnetický ventil

VUVS-L30-M32U-AZD-G38-F8

číslo dielca: 575580

FESTO



údajový list

| charakteristický znak | Hodnota |
|---|--|
| Funkcia ventilu | 3/2 otvorený monostabilný |
| Typ ovládania | elektrický |
| Veľkosť ventilu | 31 mm |
| Štandardný menovitý prietok | 2.300 l/min |
| Pracovný tlak Mpa | -0,09 ... 1 MPa |
| Pracovný tlak | -0,9 ... 10 bar |
| Konštrukčné vyhotovenie | piestové šupátko |
| spôsob návratnosti | pneumatická pružina |
| Osvedčenie | c UL us - Recognized (OL) |
| Klasifikácia Maritime | viď certifikát |
| Oddelenie vydávajúce certifikát | DNVGL-TAA000011J |
| Menovitá hodnota | 9,4 mm |
| Funkcia odsávania | škrtené |
| Princíp tesnenia | mäkký |
| montážna poloha | ľubovoľný |
| Ručné pomocné ovládanie | s aretáciou tlačítkom |
| Druh riadenia | predregulovaný |
| napájanie riadiacim vzduchom | externý |
| Smer prúdenia | reverzibilný |
| Prekrytie | Pozitívne prekrytie |
| Riadiaci tlak Mpa | 0,25 ... 1 MPa |
| Riadiaci tlak | 2,5 ... 10 bar |
| b-hodnota | 0,3 |
| C-hodnota | 9,1 l/sbar |
| Čas vypnutia | 37 ms |
| Čas zapnutia | 19 ms |
| Max. pozitívny testovací impulz s logikou 0 | 2.000 µs |
| Max. negatívny testovací impulz s logikou 1 | 3.600 µs |
| Pracovné médium | Stlačený vzduch podľa ISO8573-1:2010 [7:4:4] |
| Poznámka k ovládaciemu a riadiacemu médiu | Možná prevádzka s mazaním (pre ďalšiu prevádzku požadovaná) |
| Odolnosť proti vibráciám | Skúška použitia v doprave na úrovni 2 podľa FN 942017-4 a EN 60068-2-6 |
| Pevnosť proti otrasom | Test proti otrasom na úrovni 2 podľa FN 942017-5 a EN 60068-2-27 |
| Trieda odolnosti proti korózii KBK | 2 - Mierne zaťaženie koróziou |
| Teplota média | -10 ... 60 °C |
| Riadiace médium | Stlačený vzduch podľa ISO8573-1:2010 [7:4:4] |
| Teplota okolia | -10 ... 60 °C |
| Hmotnosť výrobku | 354 g |
| Typ upevnenia | na montážnu lištu s priebežným vŕtaním Voliteľný: |
| prípoj dýchacieho otvoru | nezachytený |
| Odfuk riadiaceho vzduchu - prípojka 82 | M5 |
| Prípojka riadiaceho vzduchu 12 | G1/8 |
| Pneumatická prípojka 1 | G3/8 |
| Pneumatická prípojka 2 | G3/8 |

| charakteristický znak | Hodnota |
|------------------------|--|
| Pneumatická prípojka 3 | G3/8 |
| Materiálový údaj | zhoda s RoHS |
| Materiál tesnení | HNBR NBR |
| Materiál telesa | Hliníkový tlakový odliatok Namaľovaný |
| Materiál posúvača | Hliníková tvárna zliatina |
| Materiál skrutiek | Oceľ, poniklovaná |