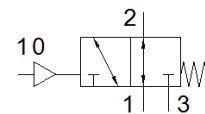


# Pneumatický ventil VUWS-L25-M32U-M-G14

číslo dielca: 575500

FESTO



## údajový list

charakteristický znak	Hodnota
Funkcia ventilu	3/2 otvorený monostabilný
Typ ovládania	pneumatický
Veľkosť ventilu	26,5 mm
Štandardný menovitý prietok	1.000 l/min
Pracovný tlak Mpa	-0,09 ... 1 MPa
Pracovný tlak	-0,9 ... 10 bar
Konštrukčné vyhotovenie	piestové šupátko
spôsob návratnosti	mechanická pružina
Osvedčenie	c UL us - Recognized (OL)
Menovitá hodnota	6,3 mm
Funkcia odsávania	škrtené
Princíp tesnenia	mäkký
montážna poloha	ľubovoľný
Ručné pomocné ovládanie	žiadna
Druh riadenia	priamo
napájanie riadiacim vzduchom	interný
Smer prúdenia	reverzibilný
Prekrytie	Pozitívne prekrytie
Riadiaci tlak Mpa	0,25 ... 1 MPa
Riadiaci tlak	2,5 ... 10 bar
Čas vypnutia	43 ms
Čas zapnutia	10 ms
Pracovné médium	Stlačený vzduch podľa ISO8573-1:2010 [7:4:4]
Poznámka k ovládaciemu a riadiacemu médiu	Možná prevádzka s mazaním (pre ďalšiu prevádzku požadovaná)
Odolnosť proti vibráciám	Skúška použitia v doprave na úrovni 2 podľa FN 942017-4 a EN 60068-2-6
Pevnosť proti otrasom	Test proti otrasom na úrovni 2 podľa FN 942017-5 a EN 60068-2-27
Trieda odolnosti proti korózii KBK	2 - Mierne zaťaženie koróziou
LABS - konformita	VDMA24364-B1/B2-L
Teplota média	-10 ... 60 °C
Riadiace médium	Stlačený vzduch podľa ISO8573-1:2010 [7:4:4]
Teplota okolia	-10 ... 60 °C
Hmotnosť výrobku	268 g
Typ upevnenia	na montážnu lištu s priebežným vŕtaním Voliteľný:
prípoj dýchacieho otvoru	nezachytený
Prípoj riadiaceho vzduchu 10	M5
Pneumatická prípojka 1	G1/4
Pneumatická prípojka 2	G1/4
Pneumatická prípojka 3	G1/4
Materiálový údaj	zhoda s RoHS
Materiál tesnení	HNBR NBR
Materiál telesa	Hliníkový tlakový odliatok Namaľovaný
Materiál posúvača	Hliníková tvárna zliatina
Materiál skrutiek	Oceľ, pozinkovaná