

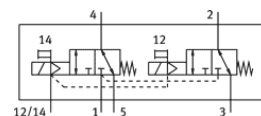
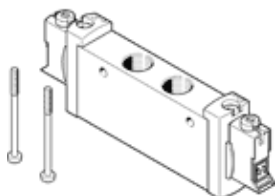
Elektromagnetický ventil

VUVG-L18-T32C-MZT-G14-1P3

číslo dielca: 574434

FESTO

Tento typ je vhodný pre prevádzkovanie vákuu.



údajový list

| charakteristický znak | Hodnota |
|---|--|
| Funkcia ventilu | 2x3/2 zatvorený monostabilný |
| Typ ovládania | elektrický |
| Veľkosť ventilu | 18 mm |
| Štandardný menovitý prietok | 870 l/min |
| Pracovný tlak Mpa | -0,09 ... 1 MPa |
| Pracovný tlak | -0,9 ... 10 bar |
| Konštrukčné vyhotovenie | piestové šupátko |
| spôsob návratnosti | mechanická pružina |
| Osvedčenie | RCM Mark c UL us - Recognized (OL) |
| Spôsob ochrany | IP40 IP65 so zásuvkou |
| Menovitá hodnota | 5,7 mm |
| Funkcia odsávania | škrtené |
| Princíp tesnenia | mäkký |
| montážna poloha | ľubovoľný |
| Ručné pomocné ovládanie | s aretáciou tlačítkom Krytý |
| Druh riadenia | predregulovaný |
| napájanie riadiacim vzduchom | externý |
| Prekrytie | Pozitívne prekrytie |
| Riadiaci tlak Mpa | 0,2 ... 0,8 MPa |
| Riadiaci tlak | 2 ... 8 bar |
| Čas vypnutia | 22 ms |
| Čas zapnutia | 15 ms |
| Spínacia doba | 100 % |
| Max. pozitívny testovací impulz s logikou 0 | 700 μs |
| Max. negatívny testovací impulz s logikou 1 | 900 μs |
| Charakteristická hodnota cievky | 24 V DC: 1 W 24 V DC: Fáza s nízkym prúdom 0,3 W, Fáza s vysokým prúdom 1,0 W |
| Dovolená odchýlka napätia | +/- 10 % |
| Pracovné médium | Stlačený vzduch podľa ISO8573-1:2010 [7:4:4] |
| Poznámka k ovládaciemu a riadiacemu médiu | Možná prevádzka s mazaním (pre ďalšiu prevádzku požadovaná) |
| Odolnosť proti vibráciám | Skúška použitia v doprave na úrovni 2 podľa FN 942017-4 a EN 60068-2-6 |
| Okolité teplota a teplota média | Bez redukcie pridržiavacieho prúdu -5 - 50 °C |
| Pevnosť proti otrasom | Test proti otrasom na úrovni 2 podľa FN 942017-5 a EN 60068-2-27 |
| Trieda odolnosti proti korózii KBK | 2 - Mierne zaťaženie koróziou |
| LABS - konformita | VDMA24364-B1/B2-L |
| Teplota média | -5 ... 60 °C |
| Riadiace médium | Stlačený vzduch podľa ISO8573-1:2010 [7:4:4] |
| Teplota okolia | -5 ... 60 °C |

| charakteristický znak | Hodnota |
|---|---|
| Hmotnosť výrobku | 164 g |
| Elektrická prípojka | Cez elektrickú pripojovaciu dosku |
| Typ upevnenia | na montážnu lištu s priebežným vŕtaním Voliteľný: |
| Prípojka pomocného riadiaceho vzduchu 12/14 | M5 |
| Pneumatická prípojka 1 | G1/4 |
| Pneumatická prípojka 2 | G1/4 |
| Pneumatická prípojka 4 | G1/4 |
| Pneumatická prípojka 5 | G1/4 |
| Materiálový údaj | zhoda s RoHS |
| Materiál tesnení | HNBR NBR |
| Materiál telesa | Hliníková tvárna zliatina |