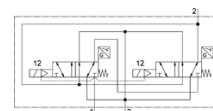
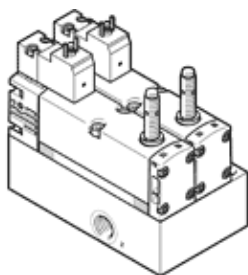


# Riadiaci blok VOFA-L26-T32C-M-G14-1C1-ANP

číslo dielca: 574012

FESTO



## údajový list

charakteristický znak	Hodnota
Funkcia ventilu	3/2 zatvorený monostabilný
Typ ovládania	elektrický
Šírka	65 mm
Štandardný menovitý prietok	1.050 l/min
Pracovný tlak Mpa	0,3 ... 1 MPa
Pracovný tlak	3 ... 10 bar
Konštrukčné vyhotovenie	piestové šupátko
spôsob návratnosti	mechanická pružina
Spôsob ochrany	IP65 NEMA 4
Osvedčenie	c UL us - Recognized (OL)
KC značka	KC-EMV
CE-Značka (pozri prehlásenie o zhode)	podľa smernice EU-EMV podľa smernice EU o strojoch
UKCA-značenie (pozri prehlásenie o zhode)	podľa UK predpisov pre EMC podľa UK predpisov pre strojové zariadenia
Oddelenie vydávajúce certifikát	UL MH19482
Funkcia odsávania	škrtené
Princíp tesnenia	mäkký
montážna poloha	ľubovoľný
Vyhovuje predpisu	EN 60947-5-2
Ručné pomocné ovládanie	žiadna
Druh riadenia	predregulovaný
napájanie riadiacim vzduchom	interný
Smer prúdenia	nereverzibilný
princíp merania	induktívny
Prekrytie	Pozitívne prekrytie
Ochrana proti prepólovaniu, snímač	Pre všetky elektrické prípoje
Bezpečnostná funkcia	Odvetranie Bezpečnosť manipulácie, ochrana pred neočakávaným nábehom
Výkonnostná úroveň (PL)	Odvetranie / do kategórie 4, Ple Bezpečnosť manipulácie, ochrana pred neočakávaným nábehom až do kategórie 4, Výkonnostná úroveň e
Upozornenie pre nútenú dynamizáciu	Spínacia frekvencia minimálne 1x za týždeň
Zobrazenie stavu signálu	s príslušenstvom
Snímanie spínacej polohy	Základná poloha so snímačom
Ukazovateľ stavu prepnutia, snímač	LED
Riadiaci tlak Mpa	0,3 ... 1 MPa
Riadiaci tlak	3 ... 10 bar
Vhodnosť pre vákuum	nie
Menovitý prietok odfuku 0,6->0 MPa (6->0 bar, 87->0 psi)	2.650 l/min
Menovitý prietok odfuku 0,6->0 MPa (6->0 bar, 87->0 psi) v prípade chyby	1.050 l/min
Čas vypnutia	54 ms
Čas zapnutia	24 ms
Ventil - spínací čas snímača, zapnutie	58 ms
Ventil - spínací čas snímača, vypnutie	11 ms

charakteristický znak	Hodnota
Spínacia doba	100 %
Max. pozitívny testovací impulz s logikou 0	1.000 $\mu$ s
Max. negatívny testovací impulz s logikou 1	800 $\mu$ s
Spínací výstup	NPN
Charakteristická hodnota cievky	24 V DC: 1,8 W
Dovolená odchýlka napätia	-15 % / +10 %
Pracovné médium	Stlačený vzduch podľa ISO8573-1:2010 [7:4:4]
Poznámka k ovládaciemu a riadiacemu médiu	Možná prevádzka s mazaním (pre ďalšiu prevádzku požadovaná)
Odolnosť proti vibráciám	Skúška použitia v doprave na úrovni 2 podľa FN 942017-4 a EN 60068-2-6
Pevnosť proti otrasom	Test proti otrasom na úrovni 2 podľa FN 942017-5 a EN 60068-2-27
Trieda odolnosti proti korózii KBK	0 - Bez zaťaženia koróziou
LABS - konformita	VDMA24364-B1/B2-L
Maximálne magnetické interferenčné pole	60 mT
Teplota média	-5 ... 50 °C
Hladina akustického tlaku	85 dB(A)
Ochrana proti priamemu a nepriamemu dotyku	Funkcia bezpečného odpojenia nízkeho napätia (PELV) Krytie podľa EN60950/IEC 950
Riadiace médium	Stlačený vzduch podľa ISO8573-1:2010 [7:4:4]
Teplota okolia	-5 ... 50 °C
Menovitá výška použitia	1000 m podľa VDE 0580
Hmotnosť výrobku	1.134 g
Rozsah prevádzkového napätia, DC snímač	10 ... 30 V
Odolnosť proti skratu, snímač	taktovací
Prúd naprázdno, snímač	$\leq$ 10 mA
Max. výstupný prúd, snímač	200 mA
Max. spínacia frekvencia, snímač	5.000 Hz
Zbytkové zvlnenie, snímač	$\pm$ 10 %
Pokles napätia, snímač	$\leq$ 2 V
Elektrická prípojka	Pripojovací obrazec tvar C podľa EN 175301-803 podľa EN 175301-803 bez ochranného vodiča
Prípojka snímača	Zástrčka 3-pólový M8x1
Typ upevnenia	s priebežným vŕtaním
Pneumatická prípojka 1	G1/4
Pneumatická prípojka 2	G1/4
Pneumatická prípojka 3	G1/4
Materiálový údaj	zhoda s RoHS
Materiál tesnení	FPM HNBR NBR
Materiál telesa	Hliníkový tlakový odliatok PA
Materiál skrutiek	Oceľ, pozinkovaná
Funkcia spínacieho prvku	Otvárač