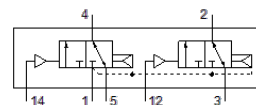
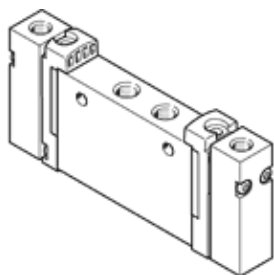


Pneumatický ventil VUWG-L10-T32C-A-M5

číslo dielca: 573805

FESTO



údajový list

charakteristický znak	Hodnota
Funkcia ventilu	2x3/2 zatvorený monostabilný
Typ ovládania	pneumatický
Veľkosť ventilu	10 mm
Štandardný menovitý prietok	150 l/min
Pracovný tlak	1,5 ... 10 bar
Konštrukčné vyhotovenie	piestové šupátko
spôsob návratnosti	pneumatická pružina
Sieťový modul	10,5 mm
Funkcia odsávania	škrtené
Princíp tesnenia	mäkký
montážna poloha	ľubovoľný
Ručné pomocné ovládanie	žiadna
Druh riadenia	priamo
Smer prúdenia	reverzibilný s obmedzeniami
Prekrytie	Pozitívne prekrytie
Riadiaci tlak	1,5 ... 10 bar
Vhodnosť pre vákuum	nie
Čas vypnutia	9 ms
Čas zapnutia	4 ms
Pracovné médium	Stlačený vzduch podľa ISO8573-1:2010 [7:4:4]
Poznámka k ovládaciemu a riadiacemu médiu	Možná prevádzka s mazaním (pre ďalšiu prevádzku požadovaná)
Trieda odolnosti proti korózii KBK	2 - Mierne zaťaženie koróziou
LABS - konformita	VDMA24364-B1/B2-L
Teplota média	-5 ... 50 °C
Riadiace médium	Stlačený vzduch podľa ISO8573-1:2010 [7:4:4]
Teplota okolia	-5 ... 60 °C
Hmotnosť výrobku	48 g
Typ upevnenia	na PR- lištu s priebežným vŕtaním Voliteľný:
Prípojka riadiaceho vzduchu 12	M5
Prípojka riadiaceho vzduchu 14	M5
Pneumatická prípojka 1	M5
Pneumatická prípojka 2	M5
Pneumatická prípojka 3	M5
Pneumatická prípojka 4	M5
Pneumatická prípojka 5	M5
Materiálový údaj	zhoda s RoHS
Materiál tesnení	HNBR NBR
Materiál telesa	Hliník eloxovaný