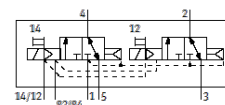


Elektromagnetický ventil

VUVG-S10-T32C-AZT-M7-1T1L

číslo dielca: 573398

FESTO



údajový list

charakteristický znak	Hodnota
Funkcia ventilu	2x3/2 zatvorený monostabilný
Typ ovládania	elektrický
Veľkosť ventilu	10 mm
Štandardný menovitý prietok	160 l/min
Pracovný tlak Mpa	0,15 ... 1 MPa
Pracovný tlak	1,5 ... 10 bar
Konštrukčné vyhotovenie	piestové šupátko
spôsob návratnosti	pneumatická pružina
Osvedčenie	c UL us - Recognized (OL)
Spôsob ochrany	IP65 IP67
Funkcia odsávania	škrtené
Princíp tesnenia	mäkký
montážna poloha	ľubovoľný
Ručné pomocné ovládanie	s aretáciou tlačítkom
Druh riadenia	predregulovaný
napájanie riadiacim vzduchom	externý
Prekrytie	Pozitívne prekrytie
Zobrazenie stavu signálu	LED
Riadiaci tlak Mpa	0,15 ... 0,8 MPa
Riadiaci tlak	1,5 ... 8 bar
Max. spínacia frekvencia	3 Hz
Čas vypnutia	20 ms
Čas zapnutia	8 ms
Spínacia doba	100 %
Max. pozitívny testovací impulz s logikou 0	1.600 µs
Max. negatívny testovací impulz s logikou 1	3.000 µs
Charakteristická hodnota cievky	22 V DC: 1 W
Dovolená odchýlka napätia	+/- 10 %
Pracovné médium	Stlačený vzduch podľa ISO8573-1:2010 [7:4:4]
Poznámka k ovládaciemu a riadiacemu médiu	Možná prevádzka s mazaním (pre ďalšiu prevádzku požadovaná)
Odolnosť proti vibráciám	Skúška použitia v doprave na úrovni 2 podľa FN 942017-4 a EN 60068-2-6
Pevnosť proti otrasom	Test proti otrasom na úrovni 2 podľa FN 942017-5 a EN 60068-2-27
Trieda odolnosti proti korózii KBK	2 - Mierne zaťaženie koróziou
LABS - konformita	VDMA24364-B1/B2-L
Teplota média	-5 ... 60 °C
Riadiace médium	Stlačený vzduch podľa ISO8573-1:2010 [7:4:4]
Teplota okolia	-5 ... 60 °C
Hmotnosť výrobku	59 g
Elektrická prípojka	cez pripojovaciu dosku
Typ upevnenia	na montážnu lištu
Pneumatická prípojka 2	M7
Pneumatická prípojka 4	M7
Materiálový údaj	zhoda s RoHS
Materiál tesnení	HNBR NBR
Materiál telesa	Hliníková tvárna zliatina